

제품명: SDHA 토끼 다클론 항체

카탈로그 번호: APRab00168

연구용 전용

요약

설명	토끼 다클론 항체
숙주	토끼
적용	WB, IHC, ICC/IF, FC, IP
반응성	인간 쥐 생체
결합	비결합
변형	수정치 없음
아이소타입	IgG
클론성	다클론
형태	액체
농도	1mg/ml
Storage	Aliquot 하여 -20°C 에 보관(12개월 유효). 냉동/해동 반복을 피하십시오.
Shipping	Ice bags
버퍼	토끼 IgG는 인산염 완충액(pH 7.4, 150mM NaCl, 0.02% 아지다나 트롬 및 50% 글리세롤)에 용해되어 있습니다.
정제	천성 크로마토그래피

적용

희석 비율	WB 1:500-1:1000, IHC 1:50-1:100, ICC/IF 1:50-1:200, FC 1:50-1:100, IP 1:20-1:50
분자량	Calculated MW: 73 kDa; Observed MW: 73 kDa

항원 정보

유전자명	SDHA
다른 이름	SDHA; SDH2; SDHF; Succinate dehydrogenase [ubiquinone] flavoprotein subunit; mitochondrial; Flavoprotein subunit of complex II; Fp
유전자 ID	6389
SwissProt ID	P31040
면역원	인간 SDHA의 항원 펩타이드

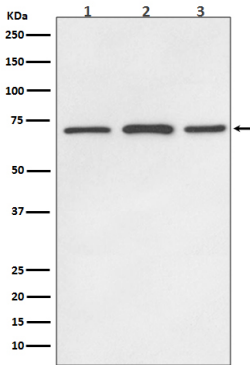
배경

숙산탈수소효소(SDH)의 미토콘드리아 단백질(Fp) 소단위 마트린-1은 전자 전달 사슬의 복합체 II에 결합하여 숙산에서 유래하는 전자 전달 사슬의 역할을 합니다.

연구 분야

태양세포

이미지 데이터



(1) HeLa 용액 (2) 마우스용액 (3) 쥐뇌용액 SDHA 의 위치를 분석 SDHA 항체를 사용