

제품명: 칼빈딘 토끼 다클론 항체

카탈로그 번호: APRab00164

연구용 전용

요약

설명	토끼 다클론 항체
숙주	토끼
적용	WB, IHC, ICC/IF
반응성	인간 쥐 생체
결합	비결합
변형	수정치 없음
아이소타입	IgG
클론성	다클론
형태	액체
농도	1mg/ml
Storage	Aliquot 하여 -20°C 에 보관(12개월 유효). 냉동/해동 반복을 피하십시오.
Shipping	Ice bags
버퍼	토끼 IgG는 인산염 완충액(pH 7.4, 150mM NaCl, 0.02% 아지드, 투름 및 50% 글리세롤)에 용해되어 있습니다.
정제	천성 크로마토그래피

적용

희석 비율	WB 1:500-1:1000, IHC 1:50-1:100, ICC/IF 1:50-1:200
분자량	Calculated MW: 30 kDa; Observed MW: 30 kDa

항원 정보

유전자명	CALB1
다른 이름	avian-type; CAB27; CALB1; Calbindin 1 28kDa; Calbindin; D28K; RTVL H protein
유전자 ID	793
SwissProt ID	P05937
면역원	인간 칼빈딘의 항원 펩타이드

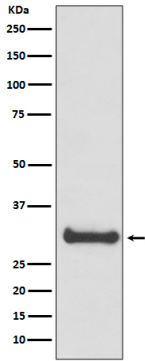
배경

세질 칼빈딘은 칼슘 이온을 결합하여 Ca^{2+} -ATPase 및 3',5'-고형 뉴클레오타이드 에나드라제를 지질 수송체로 조절합니다.

연구 분야

신경학

이미지 데이터



칼다항를 사용하여 태아 뇌 용출액에서 칼다항을 위한 단백질을 분석했다