

**제품명: SERCA2 ATPase** 토끼 다클론 항체

**카탈로그 번호: APRab00159**

연구용 전용

## 요약

설명	토끼 다클론 항체
숙주	토끼
적용	WB, IHC, ICC/IF, FC
반응성	인간 쥐 생체
결합	비결합
변형	수정되지 않음
아이소타입	IgG
클론성	다클론
형태	액체
농도	1mg/ml
Storage	Aliquot 하여 $-20^{\circ}\text{C}$ 에 보관(12 개월 유효). 냉동/해동 반복을 피하십시오.
Shipping	Ice bags
버퍼	토끼 IgG 는 인산염 완충액(pH 7.4, 150mM NaCl, 0.02% 아지다나 트롬 및 50% 글리세롤)에 용해되어 있습니다.
정제	천성 크로마토그래피

## 적용

희석 비율	WB 1:500-1:1000, IHC 1:50-1:100, ICC/IF 1:50-1:200, FC 1:50-1:100
분자량	Calculated MW: 115 kDa; Observed MW: 110,140 kDa

## 항원 정보

유전자명	ATP2A2 ATP2A2; ATP2B; Sarcoplasmic/endoplasmic reticulum calcium ATPase 2; SERCA2; SR Ca(2+)-
다른 이름	ATPase 2; Calcium pump 2; Calcium-transporting ATPase sarcoplasmic reticulum type; slow twitch skeletal muscle isoform; Endoplasmic reticulum class 1/2 Ca(2+) ATPase
유전자 ID	488
SwissProt ID	P16615
면역원	인간 SERCA2 ATPase 의 항원 펩타이드

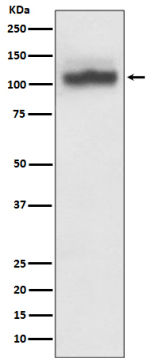
## 배경

이 마우스 항체는 ATP 기능을 억제하여 동에서 정에서 근형성 및 근육 성장을 돕습니다. 2 번동형은 근육 안주 조절에 관여합니다.

## 연구 분야

신경학

## 이미지 데이터



SERCA2 ATPase 항체를 사용하여 HeLa 세포 용출물에 SERCA2를 위한 단백질 분석을 수행합니다.