

**제품명: PROX1** 토끼 다클론 항체

**카탈로그 번호: APRab00158**

연구용 전용

## 요약

설명	토끼 다클론 항체
숙주	토끼
적용	WB
반응성	인간
결합	비결합
변형	수정치 없음
아이소타입	IgG
클론성	다클론
형태	액체
농도	1mg/ml
Storage	Aliquot 하여 $-20^{\circ}\text{C}$ 에 보관(12개월 유효). 냉동/해동 반복을 피하십시오.
Shipping	Ice bags
버퍼	토끼 IgG는 인산염 완충액(pH 7.4, 150mM NaCl, 0.02% 아지드, 투름 및 50% 글리세롤)에 용해되어 있습니다.
정제	천성 크로마토그래피

## 적용

희석 비율	WB 1:500-1:1000
분자량	Calculated MW: 83 kDa; Observed MW: 95 kDa

## 항원 정보

유전자명	PROX1
다른 이름	Homeobox prospero like protein; Prospero homeobox protein 1; prospero-related homeobox gene 1; PROX1
유전자 ID	5629
SwissProt ID	Q92786
면역원	인간 PROX1의 항원 펩타이드

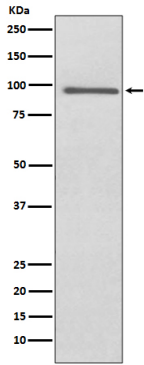
## 배경

배열에 중추 신경을 형성하는 동안, Prospero는 눈, 신경계, 간, 척추 및 림프계의 발달에 중요한 역할을 합니다. 또한 알기리움 조절에도 관여합니다.

## 연구 분야

신경학

## 이미지 데이터



PROX1 항을 사용하여 HepG2 세포 용출액에서 PROX1의 위치를 분석을 수행합니다.