

**제품명: ERCC1** 토끼 다클론 항체

**카탈로그 번호: APRab00157**

연구용 전용

## 요약

설명	토끼 다클론 항체
숙주	토끼
적용	WB, IHC, ICC/IF
반응성	인간
결합	비결합
변형	수정되지 않음
아이소타입	IgG
클론성	다클론
형태	액체
농도	1mg/ml
Storage	Aliquot 하여 $-20^{\circ}\text{C}$ 에 보관(12개월 유효). 냉동/해동 반복을 피하십시오.
Shipping	Ice bags
버퍼	토끼 IgG는 인산염 완충액(pH 7.4, 150mM NaCl, 0.02% 아세트산)과 50% 글리세롤에 용해되어 있습니다.
정제	천성 크로마토그래피

## 적용

희석 비율	WB 1:500-1:1000, IHC 1:50-1:100, ICC/IF 1:50-1:200
분자량	Calculated MW: 33 kDa; Observed MW: 36 kDa

## 항원 정보

유전자명	ERCC1
다른 이름	ERCC1; DNA excision repair protein ERCC-1
유전자 ID	2067
SwissProt ID	P07992
면역원	인간 ERCC1의 합성 펩타이드

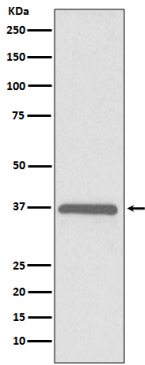
## 배경

모든 살아있는 세포는 DNA 손상을 복구하기 위해 DNA 복구 시스템을 진화시켰다. 뉴클레오타이드 절단 복구(NER)는 자원이 특정 핵산에 결합하는 것같이 선구조를 이루는 손상을 감지할 때 작동한다. 연구 결과에 따르면 ERCC1의 역할은 비세포핵(NSCLC)을 비롯한 여러 암에서 생물 및 항암제 반응과 관련이 있는 것으로 나타났다.

## 연구 분야

후유전학/핵산염기

## 이미지 데이터



ERCC1 항을 사용하여 HeLa 세포 용출액에서 ERCC1의 위치를 분석을 수행합니다.