

제품명: MiTF 토끼 다클론 항체

카탈로그 번호: APRab00155

연구용 전용

요약

설명	토끼 다클론 항체
숙주	토끼
적용	WB
반응성	인간 췌장
결합	비결합
변형	수정치 없음
아이소타입	IgG
클론성	다클론
형태	액체
농도	1mg/ml
Storage	Aliquot 하여 -20°C 에 보관(12 개월 유효). 냉동/해동 반복을 피하십시오.
Shipping	Ice bags
버퍼	토끼 IgG 는 인산염 완충액(pH 7.4, 150mM NaCl, 0.02% 아지드 나트륨 및 50% 글리세롤)에 용해되어 있습니다.
정제	천성 크로마토그래피

적용

희석 비율	WB 1:500-1:1000
분자량	Calculated MW: 59 kDa; Observed MW: 52 kDa

항원 정보

유전자명	MITF
다른 이름	MITF; BHLHE32; Microphthalmia-associated transcription factor; Class E basic helix-loop-helix protein 32; bHLHe32
유전자 ID	4286
SwissProt ID	O75030
면역원	-

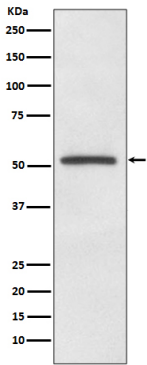
배경

미안종관전사인자(MiTF)는 멜라닌 세포 안암과 피부암에 종양 억제하는 것으로 알려진 분할수준 조절수준 전사인자입니다. 신경성 유멜라닌 세포 안암, 피부암 및 신경유육종과 같은 상피세포의 다양한 유형에 종양 억제 인자 역할을 합니다.

연구 분야

후유학핵산합성

이미지 데이터



MiTF 항체를 사용하여 A375 세포 용출물에 MiTF의 위치 단백질 분석을 수행합니다.