

제품명: 피루브산 탈수소효소 E1 알파 토끼 다클론 항체

카탈로그 번호: APRab00154

연구용 전용

요약

설명	토끼 다클론 항체
숙주	토끼
적용	WB, IHC, ICC/IF, FC, IP
반응성	인간 쥐 생체
결합	비결합
변형	수정되지 않음
아이소타입	IgG
클론성	다클론
형태	액체
농도	1mg/ml
Storage	Aliquot 하여 -20°C 에 보관(12 개월 유효). 냉동/해동 반복을 피하십시오.
Shipping	Ice bags
버퍼	토끼 IgG 는 안염완충액(pH 7.4, 150mM NaCl, 0.02% 아지다, 투름 및 50% 글리세롤)에 용해되어 있습니다.
정제	천성 크로마토그래피

적용

희석 비율	WB 1:500-1:1000, IHC 1:50-1:100, ICC/IF 1:50-1:200, FC 1:50-1:100, IP 1:20-1:50
분자량	Calculated MW: 43 kDa; Observed MW: 43 kDa

항원 정보

유전자명	PDHA1 mitochondrial; OPA_HUMAN; PDH; PDHA; PDHA1; PDHCE1A; PDHE1 A type I; PDHE1-A type I; PHE1A; Pyruvate Dehydrogenase (lipoamide) alpha 1; Pyruvate dehydrogenase complex; E1 alpha polypeptide 1; Pyruvate Dehydrogenase E1 alpha; Pyruvate dehydrogenase E1 component subunit alpha; Pyruvate dehydrogenase E1 component subunit alpha; somatic form; mitochondrial; somatic form.
다른 이름	
유전자 ID	5160
SwissProt ID	P08559
면역원	표적 단백질에 대한 항원 펩타이드

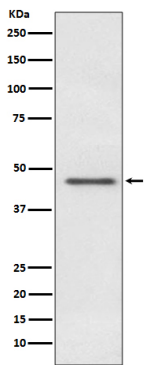
배경

피루브산탈수소(PDH) 복합체는 피루브산탈수소(E1), 디하이드로라이피드아실탈수소(E2), 라이피드탈수소(E3)의 세 가지 효소 구성요소의 복합체로 구성되어 있습니다. 이들은 피루브산에서 아세트산을 재하하는 반응을 촉매합니다. 피루브산탈수소(E1)의 α 소단위에 돌연변이가 발생하면 신경결함이나 타넬이라는 알츠하이머병과 유사한 신경퇴행 및 조식 장애가 관찰됩니다.

연구 분야

신호 전달

이미지 데이터



피루브산탈수소 E1 항체를 사용하여 HeLa 세포 용출물에 PDHA1의 위치 단백질 분리를 수행합니다.