

제품명: Ctip2 토끼 다클론 항체

카탈로그 번호: APRab00153

연구용 전용

요약

설명	토끼 다클론 항체
숙주	토끼
적용	WB
반응성	인간
결합	비결합
변형	수정치 없음
아이소타입	IgG
클론성	다클론
형태	액체
농도	1mg/ml
Storage	Aliquot 하여 -20°C 에 보관(12개월 유효). 냉동/해동 반복을 피하십시오.
Shipping	Ice bags
버퍼	토끼 IgG는 인산염 완충액(pH 7.4, 150mM NaCl, 0.02% 아지다나트륨 및 50% 글리세롤)에 용해되어 있습니다.
정제	천성 크로마토그래피

적용

희석 비율	WB 1:500-1:1000
분자량	Calculated MW: 96 kDa; Observed MW: 140 kDa

항원 정보

유전자명	BCL11B
다른 이름	ATL1 alpha; ATL1 beta; ATL1 gamma; ATL1 delta; Bcl11b; BCL11B/TRDC fusion; CTIP2; hRIT1 alpha; hRit1; Rit1
유전자 ID	64919
SwissProt ID	Q9C0K0
면역원	인간 Ctip2의 항원 펩타이드

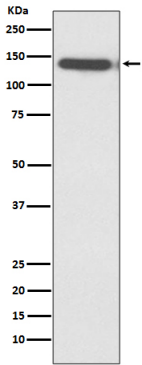
배경

T 세포 발달 과정에서 중요한 역할을 하는 BCL11B는 B 세포 발달과 T 세포 발달에 모두 중요한 역할을 합니다. BCL11B는 B 세포 발달에서 Bcl11b와 BCL11B/TRDC 융합 단백질로 발현되며, T 세포 발달에서 hRIT1과 hRit1으로 발현됩니다. BCL11B는 또한 T 세포 발달에 중요한 역할을 하는 CTIP2와 hRIT1과도 관련이 있습니다. BCL11B는 또한 T 세포 발달에 중요한 역할을 하는 Bcl11b와 BCL11B/TRDC 융합 단백질로 발현되며, T 세포 발달에서 hRIT1과 hRit1으로 발현됩니다. BCL11B는 또한 T 세포 발달에 중요한 역할을 하는 CTIP2와 hRIT1과도 관련이 있습니다.

연구 분야

후유학핵산합성

이미지 데이터



Ctip2 항를 사용하여 Jurkat 세포 용출액에서 Ctip2의 위치 단백질 분을 수행합니다.