

제품명: NEDD8 토끼 다클론 항체

카탈로그 번호: APRab00147

연구용 전용

요약

설명	토끼 다클론 항체
숙주	토끼
적용	WB, IHC, ICC/IF, IP
반응성	인간 쥐 생체
결합	비결합
변형	수정치 없음
아이소타입	IgG
클론성	다클론
형태	액체
농도	1mg/ml
Storage	Aliquot 하여 -20°C 에 보관(12개월 유효). 냉동/해동 반복을 피하십시오.
Shipping	Ice bags
버퍼	토끼 IgG는 인산염 완충액(pH 7.4, 150mM NaCl, 0.02% 아지다, 투름 및 50% 글세롤)에 용해되어 있습니다.
정제	천성 크로마토그래피

적용

희석 비율	WB 1:500-1:1000, IHC 1:50-1:100, ICC/IF 1:50-1:200, IP 1:20-1:50
분자량	Calculated MW: 9 kDa; Observed MW: 10,90 kDa

항원 정보

유전자명	NEDD8
다른 이름	NEDD8; NEDD8; Neddylin; Neural precursor cell expressed developmentally down-regulated protein 8; NEDD-8; Ubiquitin-like protein Nedd8
유전자 ID	4738
SwissProt ID	Q15843
면역원	인간 NEDD8의 항원 펩타이드

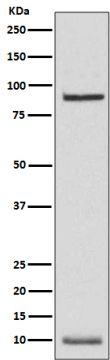
배경

상조단백질에 결합하는 분자량 항원 단백질(NEDD8), 식물 효소는 Rub1(유비틴) 관련 효소인 이 단백질은 유비틴 유비틴 단백질에 결합한다. NEDD8 이 단백질은 유비틴화 과정에 관여하는 유비틴화 유한 기작인 다단계 과정이다.

연구 분야

세포 생물학

이미지 데이터



NEDD8 항을 사용하여 K562 세포 용출액에 NEDD8의 유전 단백질을 수행합니다.