

제품명: 만노스 수용체 토끼 다클론 항체

카탈로그 번호: APRab00146

연구용 전용

요약

설명	토끼 다클론 항체
숙주	토끼
적용	WB, ICC/IF
반응성	인간
결합	비결합
변형	수정치 없음
아이소타입	IgG
클론성	다클론
형태	액체
농도	1mg/ml
Storage	Aliquot 하여 -20°C 에 보관(12 개월 유효). 냉동/해동 반복을 피하십시오.
Shipping	Ice bags
버퍼	토끼 IgG 는 인간 염색시 염색(pH 7.4, 150mM NaCl, 0.02% 아지드, 투름 및 50% 글리세롤)에 용해되어 있습니다.
정제	천성 크로마토그래피

적용

희석 비율	WB 1:500-1:1000, ICC/IF 1:50-1:200
분자량	Calculated MW: 166 kDa; Observed MW: 166 kDa

항원 정보

유전자명	MRC1 MRC1; CLEC13D; CLEC13DL; MRC1L1; Macrophage mannose receptor 1; MMR; C-type lectin
다른 이름	domain family 13 member D; C-type lectin domain family 13 member D-like; Macrophage mannose receptor 1-like protein 1; CD antigen CD206
유전자 ID	4360
SwissProt ID	P22897
면역원	인간 만노스 수용체 항원 펩타이드

배경

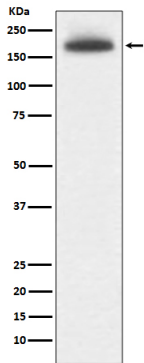
다클론 항체는 단백질에 대한 특이성을 가지며, 항원 및 항체의 다양성을 도출한다. (마물감염) 세포 집 및 기타 병원체와 상호작용에 관여한다. 당 단백질의 다양한 의학적 역할을 한다.

(PubMed:18266465). B 형간염 바이러스 단백질 상호작용 (PubMed:19683778).

연구 분야

면역학

이미지 데이터



만스 수용체 항체를 사용하여 293T 세포 용출액에서 MRC1의 위치를 분석을 수행합니다.