

**제품명:** 글루코코르티코이드 수용체 토끼 다클론 항체

**카탈로그 번호:** APRab00145

연구용 전용

## 요약

설명	토끼 다클론 항체
숙주	토끼
적용	WB, FC
반응성	인간 쥐 생체
결합	비결합
변형	수정치 없음
아이소타입	IgG
클론성	다클론
형태	액체
농도	1mg/ml
Storage	Aliquot 하여 $-20^{\circ}\text{C}$ 에 보관(12 개월 유효). 냉동/해동 반복을 피하십시오.
Shipping	Ice bags
버퍼	토끼 IgG 는 인산염 완충액(pH 7.4, 150mM NaCl, 0.02% 아세트산 및 50% 글리세롤)에 용해되어 있습니다.
정제	천성 크로마토그래피

## 적용

희석 비율	WB 1:500-1:1000, FC 1:50-1:100
분자량	Calculated MW: 86 kDa; Observed MW: 95 kDa

## 항원 정보

유전자명	NR3C1
다른 이름	NR3C1; GRL; Glucocorticoid receptor; GR; Nuclear receptor subfamily 3 group C member 1
유전자 ID	2908
SwissProt ID	P04150
면역원	표적 단백질에 사용되는 합성 펩타이드

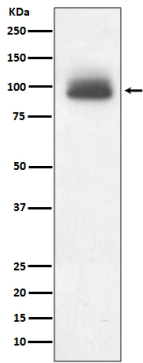
## 배경

이 유전자에 코딩된 단백질은 글루코코르티코이드 수용체 전 인자이다. 다른 전 인자 조절을 포함할 수 있다. 단백질은 핵에 들어갈 수 있다. 수용체 같은 다른 단백질이 존재하면 DNA 에 결합할 수 있다. 또한 단백질은 열 충격 및 면역 스트레스 단백질 함께 응급에서 조절할 수 있다.

## 연구 분야

신약개발

## 이미지 데이터



글루코시드 수송체항체 사용여 A431 세포용질에 GR 음위단백 분해함다