

제품명: 인슐린 분해 효소 토끼 다클론 항체

카탈로그 번호: APRab00144

연구용 전용

요약

설명	토끼 다클론 항체
숙주	토끼
적용	WB, IHC
반응성	인슐린
결합	비결합
변형	수정되지 않음
아이소타입	IgG
클론성	다클론
형태	액체
농도	1mg/ml
Storage	Aliquot 하여 -20°C 에 보관(12 개월 유효). 냉동/해동 반복을 피하십시오.
Shipping	Ice bags
버퍼	토끼 IgG 는 인슐린 분해 효소 (pH 7.4, 150mM NaCl, 0.02% 아지드 나이트로젠) 50% 글리세롤에 용해되어 있습니다.
정제	친성 크로마토그래피

적용

희석 비율	WB 1:500-1:1000, IHC 1:50-1:100
분자량	Calculated MW: 118 kDa; Observed MW: 118 kDa

항원 정보

유전자명	IDE
다른 이름	INSULYSIN; Insulin degrading enzyme; IDE
유전자 ID	3416
SwissProt ID	P14735
면역원	인슐린 분해 효소(IDE)의 항원 펩타이드

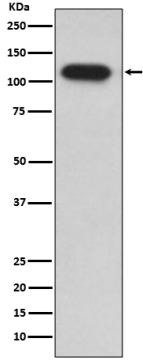
배경

이 유전자는 세포 내 인슐린 분해 효소 활성을 증가시키는 인슐린 분해 효소를 암호화하며, 글루카곤, 인슐린, 보라카닌, 칼리크린과 같은 다양한 효소 분해 효소와 함께 인슐린 분해에 관여합니다. 이 효소는 인슐린에 대한 친성을 가지는 특정 인슐린 분해 효소와 매우 유사하며, 다른 펩타이드 분해를 억제합니다.

연구 분야

신경학

이미지 데이터



연료 분해 효소를 사용하여 HepG2 세포 용출액에서 IDE를 웨스턴 블롯 분석합니다.