

제품명: Fas 토끼 다클론 항체
카탈로그 번호: APRab00142
연구용 전용

요약

설명	토끼 다클론 항체
숙주	토끼
적용	WB, IHC, ICC/IF, FC
반응성	인간
결합	비결합
변형	수정치 없음
아이소타입	IgG
클론성	다클론
형태	액체
농도	1mg/ml
Storage	Aliquot 하여 -20°C 에 보관(12개월 유효). 냉동/해동 반복을 피하십시오.
Shipping	Ice bags
버퍼	토끼 IgG는 인산염 완충액(pH 7.4, 150mM NaCl, 0.02% 아지다, 투름 및 50% 글리세롤)에 용해되어 있습니다.
정제	천성 크로마토그래피

적용

희석 비율	WB 1:500-1:1000, IHC 1:50-1:100, ICC/IF 1:50-1:200, FC 1:50-1:100
분자량	Calculated MW: 38 kDa; Observed MW: 48 kDa

항원 정보

유전자명	FAS
다른 이름	FAS; ALPS1A; APO-1; APT1; CD95; FAS1; FASTM; TNFRSF6
유전자 ID	355
SwissProt ID	P25445
면역원	인간 Fas의 합성 펩타이드

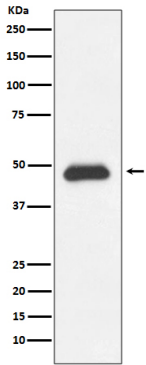
배경

TNFRSF6/FASLG 수용체 복합체는 FADD는 활성화 수용체 카스파제8을 유입한다. 그것의 생체 분열 유전자 복합체(DISC)는 카스파제8의 단일 분해를 시작하며, 이는 결국 카스파제8의 완전한 활성화(카스파제8의 프로카스파제8에서 카스파제8)를 야기한다.

연구 분야

세포생물학

이미지 데이터



Fas 항체를 사용하여 Ramos 용액에서 Fas의 위치를 분석을 수행합니다.