

제품명: LAMP1 토끼 다클론 항체

카탈로그 번호: APRab00141

연구용 전용

요약

설명	토끼 다클론 항체
숙주	토끼
적용	WB, IHC
반응성	인간
결합	비결합
변형	수정치 없음
아이소타입	IgG
클론성	다클론
형태	액체
농도	1mg/ml
Storage	Aliquot 하여 -20°C 에 보관(12개월 유효). 냉동/해동 반복을 피하십시오.
Shipping	Ice bags
버퍼	토끼 IgG는 인산염 완충액(pH 7.4, 150mM NaCl, 0.02% 아지드, 투름 및 50% 글세롤)에 용해되어 있습니다.
정제	천성 크로마토그래피

적용

희석 비율	WB 1:500-1:1000, IHC 1:50-1:100
분자량	Calculated MW: 45 kDa; Observed MW: 120 kDa

항원 정보

유전자명	LAMP1
다른 이름	LAMP1; Lysosome-associated membrane glycoprotein 1; LAMP-1; Lysosome-associated membrane protein 1; CD107 antigen-like family member A; CD107a
유전자 ID	3916
SwissProt ID	P11279
면역원	인간 LAMP1의 항원 펩타이드

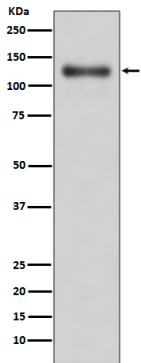
배경

LAMP1 과 LAMP2(라조좀 관련 단백질 2)는 라조좀에 풍부하게 존재하는 두 가지 막 단백질이다. 둘 다 막 단백질이며 라조좀 내의 여러 막 내강 쪽에 당화 당이 있어 단백질 분해를 촉진한다. LAMP1의 키트 단백질은 세포에 출아되어 라조좀으로 LAMP를 표지하는 주요 분류를 포함하고 있다.

연구 분야

신경학

이미지 데이터



LAMP1 항를 사용하여 A431 세포 용출액에서 LAMP1의 위치 단백질 분석을 수행합니다.