

**제품명: 4E BP1** 토끼 다클론 항체

**카탈로그 번호: APRab00140**

연구용 전용

## 요약

설명	토끼 다클론 항체
숙주	토끼
적용	WB, IHC, ICC/IF, FC, IP
반응성	인간 쥐 생체
결합	비결합
변형	수정치 없음
아이소타입	IgG
클론성	다클론
형태	액체
농도	1mg/ml
Storage	Aliquot 하여 $-20^{\circ}\text{C}$ 에 보관(12개월 유효). 냉동/해동 반복을 피하십시오.
Shipping	Ice bags
버퍼	토끼 IgG는 인산염 완충액(pH 7.4, 150mM NaCl, 0.02% 아지다나트륨 및 50% 글리세롤)에 용해되어 있습니다.
정제	천성 크로마토그래피

## 적용

희석 비율	WB 1:500-1:1000, IHC 1:50-1:100, ICC/IF 1:50-1:200, FC 1:50-1:100, IP 1:20-1:50
분자량	Calculated MW: 13 kDa; Observed MW: 18 kDa

## 항원 정보

유전자명	EIF4EBP1
다른 이름	EIF4EBP1; Eukaryotic translation initiation factor 4E-binding protein 1; 4E-BP1; eIF4E-binding protein 1; Phosphorylated heat- and acid-stable protein regulated by insulin 1; PHAS-I
유전자 ID	1978
SwissProt ID	Q13541
면역원	표적 단백질에 대한 항원 펩타이드

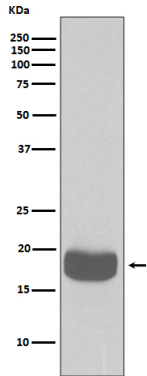
## 배경

면역원 펩타이드 4E-BP1(PHAS-1)은 인산염 완충액에서 인산염 완충액에 용해되어 있습니다. 4E-BP1의 인산화는 하위 스트림을 방해하여 mTOR 신호 경로를 억제합니다. PI3 키나제/Akt 경로의 FRAP/mTOR 키나제도 4E-BP1 활성을 조절합니다.

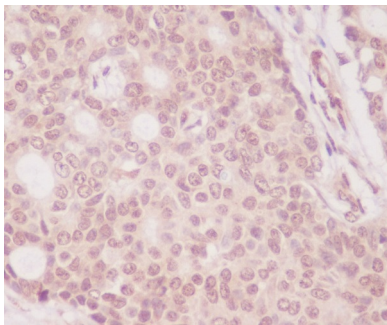
## 연구 분야

후생학/핵산발

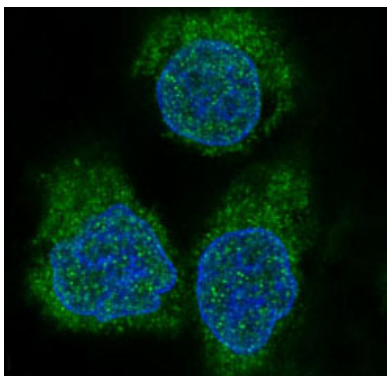
## 이미지 데이터



4E BP1 항체를 사용하여 K562 세포 용출액에서 eIF4EBP1의 위치를 분석을 수행합니다.



과산화수소염색 조건에서 eIF4EBP1 항체를 사용하여 조직화분을 수행했다. 항체는 과산화수소염색 조건에서 pH 6.0 용액을 사용했다.



eIF4EBP1 항체를 사용한 HeLa 세포에서 4E BP1의 면역형광 분석