

제품명: E2F1 토끼 다클론 항체

카탈로그 번호: APRab00139

연구용 전용

요약

설명	토끼 다클론 항체
숙주	토끼
적용	WB, IHC, ICC/IF, FC, IP
반응성	인간 췌장
결합	비결합
변형	수정치 없음
아이소타입	IgG
클론성	다클론
형태	액체
농도	1mg/ml
Storage	Aliquot 하여 -20°C 에 보관(12개월 유효). 냉동/해동 반복을 피하십시오.
Shipping	Ice bags
버퍼	토끼 IgG는 인산염 완충액(pH 7.4, 150mM NaCl, 0.02% 아지다, 투름 및 50% 글리세롤)에 용해되어 있습니다.
정제	천성 크로마토그래피

적용

희석 비율	WB 1:500-1:1000, IHC 1:50-1:100, ICC/IF 1:50-1:200, FC 1:50-1:100, IP 1:20-1:50
분자량	Calculated MW: 47 kDa; Observed MW: 65 kDa

항원 정보

유전자명	E2F1
다른 이름	E2F1; RBBP3; Transcription factor E2F1; E2F-1; PBR3; Retinoblastoma-associated protein 1; RBAP-1; Retinoblastoma-binding protein 3; RBBP-3; pRB-binding protein E2F-1
유전자 ID	1869
SwissProt ID	Q01094
면역원	인간 E2F1의 합성 펩타이드

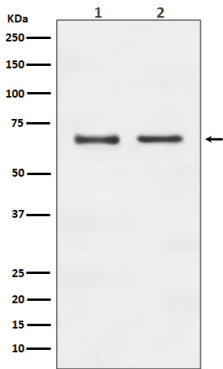
배경

이 유전자 코딩 단백질은 E2F 전사 인자 계열에 속한다. E2F 계열은 세포 주기 조절 및 종양 억제 단백질 작용에 중요한 역할을 하며, DNA 중 복제의 핵심 조절 단백질로 작용한다.

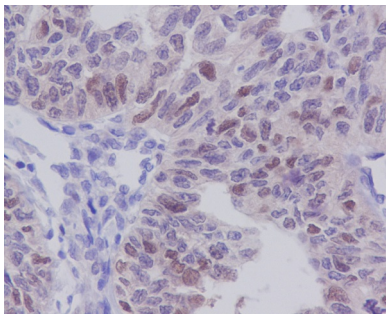
연구 분야

후유학핵산합성

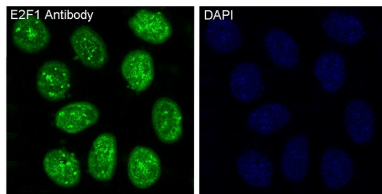
이미지 데이터



(1) HeLa 용액에서 E2F1 의 웨스턴 블롯 분석 (2) E2F1 항체를 사용한 NIH/3T3 용액에서 E2F1 의 웨스턴 블롯 분석



E2F1 항체를 사용하여 핀코메칸산 암 조직의 면역조직화 분석 향인하여는 고압 조건의 pH 6.0 용액을 사용했다.



E2F1 항체를 사용한 HeLa 세포에서 E2F1 의 면역형광 분석