

제품명: 메타보트로픽 글루타메이트 수용체 2 토끼 다클론 항체

카탈로그 번호: APRab00138

연구용 전용

요약

설명	토끼 다클론 항체
숙주	토끼
적용	WB, IHC, ICC/IF
반응성	인간 쥐 생체
결합	비결합
변형	수정되지 않음
아이소타입	IgG
클론성	다클론
형태	액체
농도	1mg/ml
Storage	Aliquot 하여 -20°C 에 보관(12개월 유효). 냉동/해동 반복을 피하십시오.
Shipping	Ice bags
버퍼	토끼 IgG는 인산염 완충액(pH 7.4, 150mM NaCl, 0.02% 아지드, 투름 및 50% 글세롤)에 용해되어 있습니다.
정제	천성 크로마토그래피

적용

희석 비율	WB 1:500-1:1000, IHC 1:50-1:100, ICC/IF 1:50-1:200
분자량	Calculated MW: 96 kDa; Observed MW: 95,200 kDa

항원 정보

유전자명	GRM2
다른 이름	GRM2; GPRC1B; MGLUR2; Metabotropic glutamate receptor 2; mGluR2; GRM3; GPRC1C; MGLUR3; Metabotropic glutamate receptor 3; mGluR3
유전자 ID	2912
SwissProt ID	Q14416
면역원	인간 대성 글루타메이트 수용체 2의 항원 펩타이드

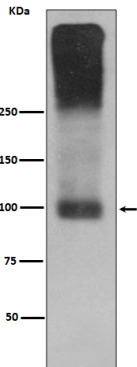
배경

글루타메이트는 G 단백질 결합 수용체와 결합은 구조 변화를 일으켜 이온 채널과 결합 단백질(G 단백질)을 통한 신호 전달을 유도하며, 그 후의 신호 전달은 이온 채널을 통한 이온 흐름을 조절한다. 이 신호 전달은 다양한 세포 기능을 조절하며, 신경 전달, 학습, 기억, 시냅스 형성 또는 시냅스 안정성에 관여할 수 있다.

연구 분야

신경학

이미지 데이터



메트락 글루탐산 수용체 2 항을 사용하여 마우스 뇌에서 mGluR2 를 워터블롯 분석한다