

제품명: 인테그린 알파 5 토끼 다클론 항체

카탈로그 번호: APRab00133

연구용 전용

요약

설명	토끼 다클론 항체
숙주	토끼
적용	WB, IHC, ICC/IF, FC, IP
반응성	인간 쥐 생체
결합	비결합
변형	수정치 없음
아이소타입	IgG
클론성	다클론
형태	액체
농도	1mg/ml
Storage	Aliquot 하여 -20°C 에 보관(12 개월 유효). 냉동/해동 반복을 피하십시오.
Shipping	Ice bags
버퍼	토끼 IgG 는 인산염 완충액(pH 7.4, 150mM NaCl, 0.02% 아지드 나트륨 및 50% 글리세롤)에 용해되어 있습니다.
정제	천성 크로마토그래피

적용

희석 비율	WB 1:500-1:1000, IHC 1:50-1:100, ICC/IF 1:50-1:200, FC 1:50-1:100, IP 1:20-1:50
분자량	Calculated MW: 115 kDa; Observed MW: 150 kDa

항원 정보

유전자명	ITGA5
다른 이름	ITGA5; FNRA; Integrin alpha-5; CD49 antigen-like family member E; Fibronectin receptor subunit alpha; Integrin alpha-F; VLA-5; CD49e
유전자 ID	3678
SwissProt ID	P08648
면역원	인간 인테그린 알파 5 의 항원 펩타이드

배경

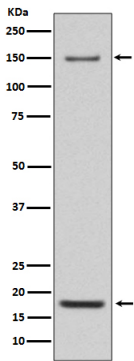
인테그린 알파 5/ 베타 1 (ITGA5:ITGB1) 은 과립 백혈구와 관련이 있으며, RGD 시퀀스를 포함하는 ITGA5:ITGB1 은 고전적인 라트 결합 부위 (site 1) 와 다른 부위 (site 2) 를 통해 PLA2G2A 와 결합하며, 이는 인테그린 구조 변화를 유도하고 site 1 에 대한 라트 결합을 강화합니다. ITGA5:ITGB1 은 과립 백혈구 1 (FBN1) 의 수용체 역할을 하며 RGD 시퀀스에 의존하는 FBN1

에 대한 접을 매합다.

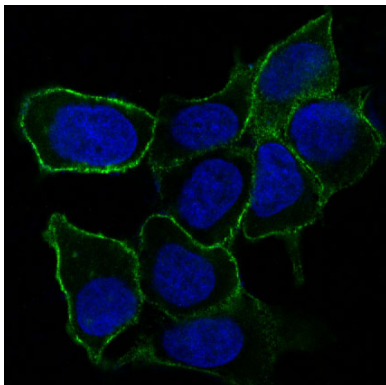
연구 분야

신호 전달

이미지 데이터



연체린알5 항를 사용하여 무스 상용 물에서 연체린알5 의 웨스턴 블롯 분석을 수행합니다.



MCF-7 세포에서 연체린알5 항를 이용한 연체린알5 의 면역형광 분석.