

제품명: 14-3-3 토끼 다클론 항체

카탈로그 번호: APRab00124

연구용 전용

요약

설명	토끼 다클론 항체
숙주	토끼
적용	WB
반응성	인간 쥐 생체
결합	비결합
변형	수정치 없음
아이소타입	IgG
클론성	다클론
형태	액체
농도	1mg/ml
Storage	Aliquot 하여 -20°C 에 보관(12 개월 유효). 냉동/해동 반복을 피하십시오.
Shipping	Ice bags
버퍼	토끼 IgG 는 인공 염색 염색액(pH 7.4, 150mM NaCl, 0.02% 아지드, 투름 및 50% 글리세롤)에 용해되어 있습니다.
정제	천성 크로마토그래피

적용

희석 비율	WB 1:500-1:1000
분자량	Calculated MW: 28 kDa; Observed MW: 28 kDa

항원 정보

유전자명	YWHAB/YWHAZ
다른 이름	YWHAZ; 14-3-3 protein zeta/delta; Protein kinase C inhibitor protein 1; KCIP-1; YWHAB; 14-3-3 protein beta/alpha; Protein 1054; Protein kinase C inhibitor protein 1; KCIP-1
유전자 ID	7529/7534
SwissProt ID	P31946/P63104
면역원	-

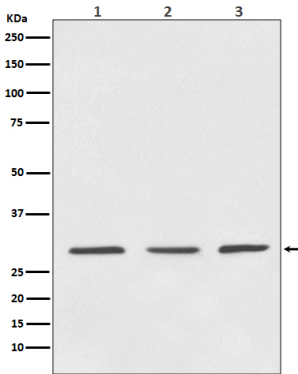
배경

광범위한 단백질 및 특수 단백질 항체를 제공하는 엔키라이프는 이제 다클론 항체도 제공합니다. 주요 공급처인 미국에서 다클론 항체를 생산하여 유럽과 다른 지역으로 수출합니다. 각 항체는 엄격하게 검사된 다클론 항체를 포함하며, 품질을 위한 엄격한 절차를 따릅니다.

연구 분야

신경학

이미지 데이터



(1) HeLa 용물 (2) 3T3 용물 (3) PC-12 용물에서 14-3-3 항체를 이용한 웨스턴 블롯 분석