

**제품명: 14-3-3 알파/베타 토끼 다클론 항체**

**카탈로그 번호: APRab00122**

연구용 전용

## 요약

설명	토끼 다클론 항체
숙주	토끼
적용	WB, IHC, ICC/IF, FC, IP
반응성	인간 췌장
결합	비결합
변형	수정치 없음
아이소타입	IgG
클론성	다클론
형태	액체
농도	1mg/ml
Storage	Aliquot 하여 $-20^{\circ}\text{C}$ 에 보관(12 개월 유효). 냉동/해동 반복을 피하십시오.
Shipping	Ice bags
버퍼	토끼 IgG 는 인산염 완충액(pH 7.4, 150mM NaCl, 0.02% 아지다나, 투름 및 50% 글리세롤)에 용해되어 있습니다.
정제	천성 크로마토그래피

## 적용

희석 비율	WB 1:500-1:1000, IHC 1:50-1:100, ICC/IF 1:50-1:200, FC 1:50-1:100, IP 1:20-1:50
분자량	Calculated MW: 28 kDa; Observed MW: 28 kDa

## 항원 정보

유전자명	YWHAB
다른 이름	YWHAB; 14-3-3 protein beta/alpha; Protein 1054; Protein kinase C inhibitor protein 1; KCIIP-1
유전자 ID	7529
SwissProt ID	P31946
면역원	인간 14-3-3 알파/베타 항원 펩타이드

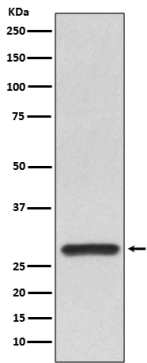
## 배경

광범위한 및 특수한 조직에서 발견되는 여러 단백질이다. 주로 포스포리파제 C- $\beta$ 의 조절 인자로서, 인산화 토끼를 인식하여 수의 다른 단백질 결합이다. 결합은 일반적으로 결합 단백질 활성을 조절한다. 결핍을 야기하는 유전자 결함이다.

## 연구 분야

신경학

## 이미지 데이터



HeLa 세포에서 14-3-3 알파 배양을 사용하여 14-3-3 알파 배에 대한 단백질 분획을 수행합니다.