

제품명: ATF5 토끼 다클론 항체

카탈로그 번호: APRab00115

연구용 전용

요약

| | |
|----------|---|
| 설명 | 토끼 다클론 항체 |
| 숙주 | 토끼 |
| 적용 | WB, IHC, ICC/IF, IP |
| 반응성 | 인간 쥐 생체 |
| 결합 | 비결합 |
| 변형 | 수정치 없음 |
| 아이소타입 | IgG |
| 클론성 | 다클론 |
| 형태 | 액체 |
| 농도 | 1mg/ml |
| Storage | Aliquot 하여 -20°C 에 보관(12개월 유효). 냉동/해동 반복을 피하십시오. |
| Shipping | Ice bags |
| 버퍼 | 토끼 IgG는 인산염 완충액(pH 7.4, 150mM NaCl, 0.02% 아지다, 투름 및 50% 글리세롤)에 용해되어 있습니다. |
| 정제 | 천성 크로마토그래피 |

적용

| | |
|-------|--|
| 희석 비율 | WB 1:500-1:1000, IHC 1:50-1:100, ICC/IF 1:50-1:200, IP 1:20-1:50 |
| 분자량 | Calculated MW: 31 kDa; Observed MW: 31 kDa |

항원 정보

| | |
|--------------|--|
| 유전자명 | ATF5 |
| 다른 이름 | ATF5; ATFX; Cyclic AMP-dependent transcription factor ATF-5; cAMP-dependent transcription factor ATF-5; Activating transcription factor 5; Transcription factor ATFX |
| 유전자 ID | 22809 |
| SwissProt ID | Q9Y2D1 |
| 면역원 | 인간 ATF5의 합성 펩타이드 |

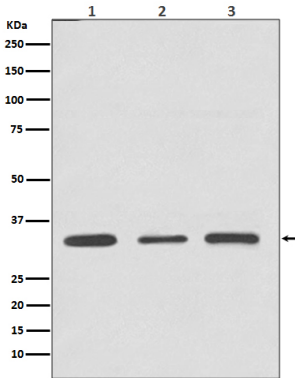
배경

ATF5(활성화 인자 5)는 cAMP 유성 단백질 결합 유전자에 속한다. 이 단백질은 여러 다른 단백질에 결합하는 cAMP 반응 요소(CRE)(컨센스 5'-GTGACGT[AC][AG]-3')에 결합한다. ATF5는 신경생성에 기여하는 신경세포를 식별하고 신경발달을 조절하는 역할을 한다.

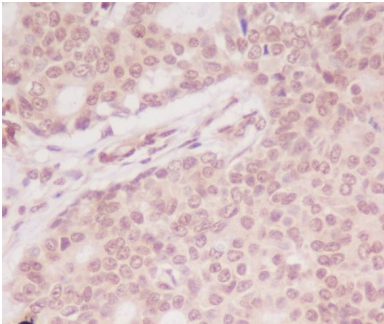
연구 분야

후생학/핵산염기

이미지 데이터



(1) Jurkat 용물 (2) 3T3 용물 (3) C6 용물 ATF5 항을 사용한 ATF5의 웨스턴 블롯 분석



파편에 포함된 유전자에 대한 ATF5 항을 이용한 면역조직화 분석. 항원 특이성은 고온 조건(구아니티움 pH 6.0) 용출 사용했다.