

제품명: MEK3/MEK6 토끼 다클론 항체

카탈로그 번호: APRab00113

연구용 전용

요약

| | |
|----------|--|
| 설명 | 토끼 다클론 항체 |
| 숙주 | 토끼 |
| 적용 | WB, IHC, ICC/IF, FC, IP |
| 반응성 | 인간 쥐 생체 |
| 결합 | 비결합 |
| 변형 | 수정치 없음 |
| 아이소타입 | IgG |
| 클론성 | 다클론 |
| 형태 | 액체 |
| 농도 | 1mg/ml |
| Storage | Aliquot 하여 -20°C 에 보관(12개월 유효). 냉동/해동 반복을 피하십시오. |
| Shipping | Ice bags |
| 버퍼 | 토끼 IgG는 인산염 완충액(pH 7.4, 150mM NaCl, 0.02% 아지다나트륨 및 50% 글리세롤)에 용해되어 있습니다. |
| 정제 | 천성 크로마토그래피 |

적용

| | |
|-------|---|
| 희석 비율 | WB 1:500-1:1000, IHC 1:50-1:100, ICC/IF 1:50-1:200, FC 1:50-1:100, IP 1:20-1:50 |
| 분자량 | Calculated MW: 39,37 kDa; Observed MW: 39,37 kDa |

항원 정보

| | |
|--------------|--|
| 유전자명 | MAP2K3/MAP2K6 |
| 다른 이름 | MEK6; MKK6; MAPKK6; PRKMK6; SAPKK3; MAP2K6; MEK3; MAP kinase kinase 3; MAPKK3; MAPK/ERK kinase 3 |
| 유전자 ID | 5606/5608 |
| SwissProt ID | P46734/P52564 |
| 면역원 | - |

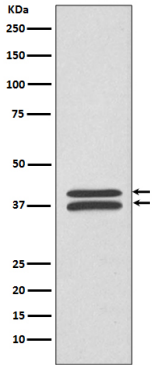
배경

중추신경계에서에서이 유인 및 신경 자극에 관여합니다. MAP 키네이스 p38 의 주요 및 주요 잔여물 상호작용합니다.

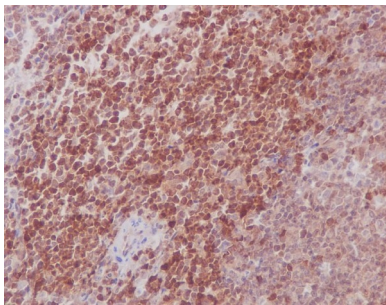
연구 분야

신약개발

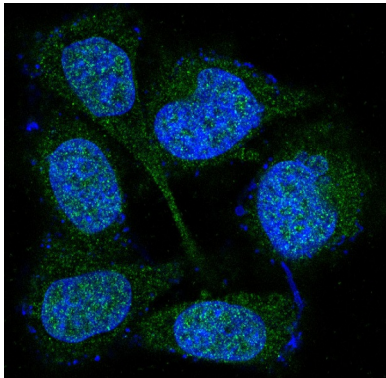
이미지 데이터



HeLa 세포에서 MEK3/MEK6 항체용어 MEK3/MEK6 의 단백질 분을 수행한다



과편에 단백질의 면역조직화분을 MEK3/MEK6 항체용어 하였다. 항체는 과편 조건을 pH 6.0 용액 사용했다.



MEK3/MEK6 항체용어 HeLa 세포에서 MEK3/MEK6 의 면역분을 수행했다