

제품명: CDK6 토끼 다클론 항체

카탈로그 번호: APRab00109

연구용 전용

요약

설명	토끼 다클론 항체
숙주	토끼
적용	WB, IHC, ICC/IF, FC
반응성	인간
결합	비결합
변형	수정되지 않음
아이소타입	IgG
클론성	다클론
형태	액체
농도	1mg/ml
Storage	Aliquot 하여 -20°C 에 보관(12개월 유효). 냉동/해동 반복을 피하십시오.
Shipping	Ice bags
버퍼	토끼 IgG 는 인산염 완충액(pH 7.4, 150mM NaCl, 0.02% 아지다나트륨 및 50% 글리세롤)에 용해되어 있습니다.
정제	천성 크로마토그래피

적용

희석 비율	WB 1:500-1:1000, IHC 1:50-1:100, ICC/IF 1:50-1:200, FC 1:50-1:100
분자량	Calculated MW: 37 kDa; Observed MW: 37 kDa

항원 정보

유전자명	CDK6
다른 이름	CDK 6; Cell division protein kinase 6; Crk 2; Cyclin dependent kinase 6; p40; PLSTIRE; STQTL11
유전자 ID	1021
SwissProt ID	Q00534
면역원	인간 Cdk6 의 항원 펩타이드

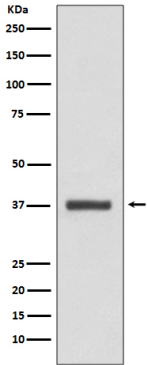
배경

세포의 증가는(CDK)는 항상 세포 주기와 CDK 억제 인자를 형성한다. CDK6 와 CDK4 는 D 형 세포의 결합 및 세포 증식과 관련된 G1/S 기제를 통과할 수 있도록 한다.

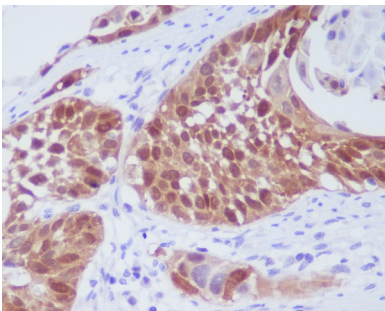
연구 분야

신약개발

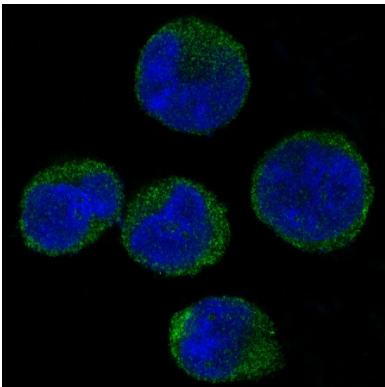
이미지 데이터



HeLa 세포에서 CDK6 항체를 사용하여 CDK6의 위치를 분석을 수행했다



CDK6 항체를 사용하여 핀포인트 면역조직화학 분석 항원 부는 고온 고압 조건을 pH 6.0 용액을 사용했다



CDK6 항체를 사용하여 K562 세포에서 CDK6의 위치를 분석을 수행했다