

제품명: 사이클린 E2 토끼 다클론 항체

카탈로그 번호: APRab00108

연구용 전용

요약

설명	토끼 다클론 항체
숙주	토끼
적용	WB, IHC, ICC/IF, FC
반응성	인간
결합	비결합
변형	수정치 없음
아이소타입	IgG
클론성	다클론
형태	액체
농도	1mg/ml
Storage	Aliquot 하여 -20°C 에 보관(12 개월 유효). 냉동/해동 반복을 피하십시오.
Shipping	Ice bags
버퍼	토끼 IgG 는 인산염 완충액(pH 7.4, 150mM NaCl, 0.02% 아지드 나트륨 및 50% 글리세롤)에 용해되어 있습니다.
정제	천성 크로마토그래피

적용

희석 비율	WB 1:500-1:1000, IHC 1:50-1:100, ICC/IF 1:50-1:200, FC 1:50-1:100
분자량	Calculated MW: 47 kDa; Observed MW: 47 kDa

항원 정보

유전자명	CCNE2
다른 이름	CCNE2; G1/S-specific cyclin-E2
유전자 ID	9134
SwissProt ID	O96020
면역원	인간 사이클린 E2 의 항원 펩타이드

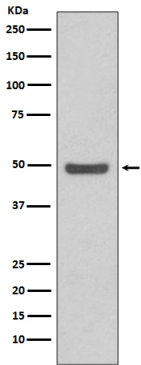
배경

인간 사이클린 E2 유전자는 사이클린 E 의 가장 유한한 404 개 아미노산으로 구성된 단백질을 암호화합니다. 사이클린 E2 mRNA 수준은 G1/S 전이기에 최고치를 나타냅니다. 사이클린 E2 는 Cdk2 의 가장 큰 키네이스 복합체 유형 중 하나인 p27(Kip1) 과 p21(Cip1) 에 의해 억제됩니다. 사이클린 E2/Cdk2 복합체는 세포 내에서 G1/S 을 안정화합니다. G1 기위 사이클린 E 는 CDK2 를 활성화하여 DNA 합성을 조절합니다. 사이클린 E 발현 수준이 정상적으로 높은 것은 다양한 암에서 흔히 관찰됩니다.

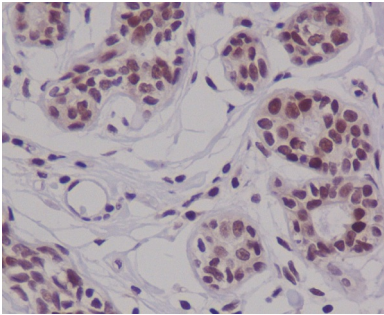
연구 분야

세포 생물학

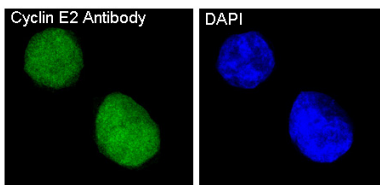
이미지 데이터



HeLa 세포 용출액에서 Cyclin E2 항체를 사용하여 Cyclin E2를 웨스턴 블롯 분석했습니다.



파판에코틴은 1시간 동안 조직에서 Cyclin E2 항체를 이용한 염색 후 분석을 수행했다. 항체 희석은 과포로 조직의 염색을 pH 6.0 용액을 사용했다.



세포를 E2 항체를 사용하여 HeLa 세포에서 Cyclin E2의 염색 분석