

제품명: SMC1A 토끼 다클론 항체

카탈로그 번호: APRab00107

연구용 전용

요약

설명	토끼 다클론 항체
숙주	토끼
적용	WB, IHC, ICC/IF
반응성	인간 쥐 생체
결합	비결합
변형	수정되지 않음
아이소타입	IgG
클론성	다클론
형태	액체
농도	1mg/ml
Storage	Aliquot 하여 -20°C 에 보관(12 개월 유효). 냉동/해동 반복을 피하십시오.
Shipping	Ice bags
버퍼	토끼 IgG 는 인산염 완충액(pH 7.4, 150mM NaCl, 0.02% 아지다나트륨 및 50% 글리세롤)에 용해되어 있습니다.
정제	친성 크로마토그래피

적용

희석 비율	WB 1:500-1:1000, IHC 1:50-1:100, ICC/IF 1:50-1:200
분자량	Calculated MW: 143 kDa; Observed MW: 143 kDa

항원 정보

유전자명	SMC1A Chromosome segregation protein SmcB; DXS423E; KIAA0178; MGC138332; Sb1.8; Segregation of mitotic chromosomes 1; SMC protein 1A; SMC-1-alpha; SMC-1A; SMC1 (structural maintenance of chromosomes 1 yeast) like 1; SMC1; SMC1 structural maintenance of chromosomes 1 like 1; SMC1A; SMC1A_HUMAN; SMC1alpha; SMC1L1; SMCB; Structural maintenance of chromosomes 1A; Structural maintenance of chromosomes protein 1A.
다른 이름	
유전자 ID	8243
SwissProt ID	Q14683
면역원	표적 단백질에 상응하는 항원 펩타이드

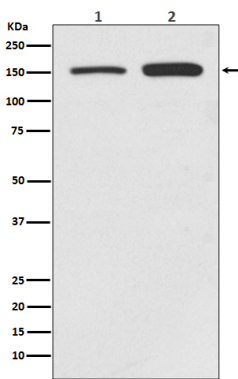
배경

염색체 구조 단백질 (SMC1)은 재염색체염을 가능케하고 DNA 복제근거는 크는 복합체 구성원 염색체 단백질이다. SMC1의 ATM/NBS1의 정상인화 여환방선(IR)에 반응하여 DNA 손상검출의 일부 Ser957 및 Ser966에서 발현한다. 또한 이 특유이차의 같은 다른형의 DNA 손상출시에서는 SMC1 안화 ATM 비존재한다.

연구 분야

세포생물학

이미지 데이터



(1) HeLa 용액에서 SMC1의 웨스턴 블롯 분석 (2) Jurkat 용액에서 SMC1A 항를 사용한 분석