

**제품명: IL-1 수용체 길항제 단백질 토끼 다클론 항체**

**카탈로그 번호: APRab00104**

연구용 전용

## 요약

설명	토끼 다클론 항체
숙주	토끼
적용	WB, IHC, ICC/IF, FC, IP
반응성	인간 쥐 생체
결합	비결합
변형	수정되지 않음
아이소타입	IgG
클론성	다클론
형태	액체
농도	1mg/ml
Storage	Aliquot 하여 $-20^{\circ}\text{C}$ 에 보관(12개월 유효). 냉동/해동 반복을 피하십시오.
Shipping	Ice bags
버퍼	토끼 IgG는 인산염 완충액(pH 7.4, 150mM NaCl, 0.02% 아지다, 투름 및 50% 글세롤)에 용해되어 있습니다.
정제	천성 크로마토그래피

## 적용

희석 비율	WB 1:500-1:1000, IHC 1:50-1:100, ICC/IF 1:50-1:200, FC 1:50-1:100, IP 1:20-1:50
분자량	Calculated MW: 20 kDa; Observed MW: 20 kDa

## 항원 정보

유전자명	IL1RN
다른 이름	IL-1 Receptor Antagonist Protein; DIRA; IRAP; IL1F3; IL1RA; MVCD4; IL-1RN; IL-1ra; IL-1ra3; ICIL-1RA
유전자 ID	3557
SwissProt ID	P18510
면역원	인간 IL1RA의 항원 펩타이드

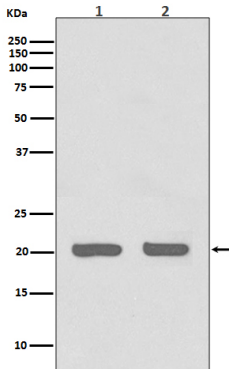
## 배경

인류 IL-1(IL-1)은 숙면 반응 조절 및 중재에서 여러 가지 역할을 하는 주요 염증 매개체입니다. IL1R1 수용체 결합 리간드인 IL1RAP은 IL1RAP의 결합을 차단하여 IL-1의 활동을 억제합니다. IL-1 유활은 없습니다.

## 연구 분야

면역학

## 이미지 데이터



(1) HeLa 용물 및 (2) 3T3 용물에서 IL-1 수용체 길항제 단백질 항체를 사용한 IL-1RA 의 웨스턴 블롯 분석