

**제품명: IRF3** 토끼 다클론 항체

**카탈로그 번호: APRab00102**

연구용 전용

## 요약

설명	토끼 다클론 항체
숙주	토끼
적용	WB, IHC, ICC/IF, FC
반응성	인간 췌장
결합	비결합
변형	수정치 없음
아이소타입	IgG
클론성	다클론
형태	액체
농도	1mg/ml
Storage	Aliquot 하여 $-20^{\circ}\text{C}$ 에 보관(12개월 유효). 냉동/해동 반복을 피하십시오.
Shipping	Ice bags
버퍼	토끼 IgG는 인산염 완충액(pH 7.4, 150mM NaCl, 0.02% 아세트산 및 50% 글리세롤)에 용해되어 있습니다.
정제	천성 크로마토그래피

## 적용

희석 비율	WB 1:500-1:1000, IHC 1:50-1:100, ICC/IF 1:50-1:200, FC 1:50-1:100
분자량	Calculated MW: 47 kDa; Observed MW: 57 kDa

## 항원 정보

유전자명	IRF3
다른 이름	IRF3; Interferon regulatory factor 3; IRF-3
유전자 ID	3661
SwissProt ID	Q14653
면역원	표적 단백질에 대한 항원 펩타이드

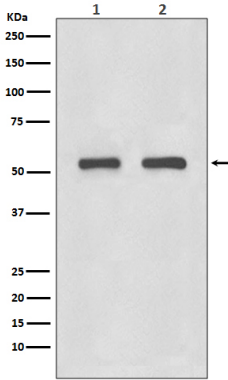
## 배경

IRF는 Jak/Stat 경로를 통해 바이러스 감염에 대한 반응으로 다클론(FN) 및 FN 유전자 발을 조절하는 전이 계입니다. IRF-3는 세포 신호를 억제할 수 있으며 선천 면역에서 유전자 발을 조절하는데 중요한 역할을 합니다.

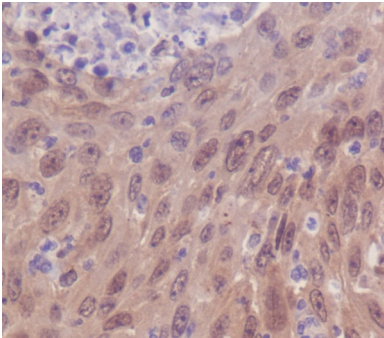
## 연구 분야

신호전달

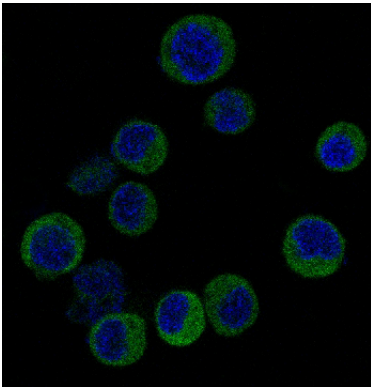
## 이미지 데이터



(1) HeLa 용액에서 IRF3 의 위단 분석 (2) IRF3 항체 사용 3T3 용액에서 IRF3 의 위단 분석



파라핀포텐인 조직암 조직에 IRF3 항체 이용 면역조직화분을 하였다. 항원화제는 고온 조건인 95도에서 pH 6.0 용액 사용하였다.



IRF3 항체 이용 Jurkat 세포내 IRF3 의 면역형광 분석