

제품명: 전방 경사 2 토끼 다클론 항체

카탈로그 번호: APRab00100

연구용 전용

요약

설명	토끼 다클론 항체
숙주	토끼
적용	WB, IHC, ICC/IF, FC, IP
반응성	인간
결합	비결합
변형	수정치 없음
아이소타입	IgG
클론성	다클론
형태	액체
농도	1mg/ml
Storage	Aliquot 하여 -20°C 에 보관(12개월 유효). 냉동/해동 반복을 피하십시오.
Shipping	Ice bags
버퍼	토끼 IgG는 인산염 완충액(pH 7.4, 150mM NaCl, 0.02% 아지드, 투름 및 50% 글리세롤)에 용해되어 있습니다.
정제	천성 크로마토그래피

적용

희석 비율	WB 1:500-1:1000, IHC 1:50-1:100, ICC/IF 1:50-1:200, FC 1:50-1:100, IP 1:20-1:50
분자량	Calculated MW: 20 kDa; Observed MW: 17 kDa

항원 정보

유전자명	AGR2
다른 이름	Anterior gradient protein 2 homolog; AG-2; hAG-2; HPC8; Secreted cement gland protein XAG-2 homolog; AGR2; AG2; GOB4; XAG2
유전자 ID	10551
SwissProt ID	O95994
면역원	인간 전방 경사 2 의 재조합 단백질

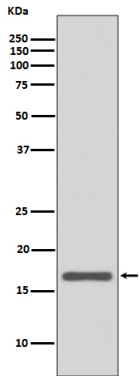
배경

AGR2는 단백질 합성 조절자(PDI) 계열 단백질인 아그라딘틴(Xenopus laevis)의 점막 단백질 기능을 지닌 MUC2의 전사 후암 및 분해에 관여하며 장의 점막에 결합할 수 있다 (유성근). 세포와 세포 분할 및 세포 성숙에 관여할 수 있는 원형 유전자이다.

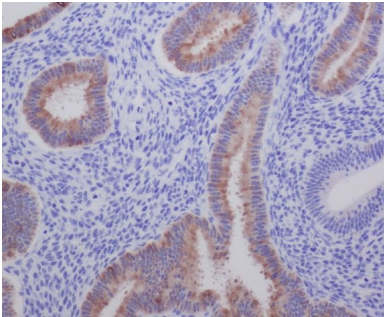
연구 분야

암

이미지 데이터



Anterior Gradient 2 항을 사용하여 MCF-7 세포 용출액에서 AGR2 의 위치 단백질을 수행한다.



파편에 포함된 조직에 AGR2 항을 이용한 면역조직화 분석을 하였다. 항원 추출은 고온 조건인 95도, pH 6.0 용액을 사용하였다.