

제품명: Rel B 토끼 다클론 항체

카탈로그 번호: APRab00099

연구용 전용

요약

설명	토끼 다클론 항체
숙주	토끼
적용	WB, IHC, ICC/IF, IP
반응성	인간
결합	비결합
변형	수정되지 않음
아이소타입	IgG
클론성	다클론
형태	액체
농도	1mg/ml
Storage	Aliquot 하여 -20°C 에 보관(12개월 유효). 냉동/해동 반복을 피하십시오.
Shipping	Ice bags
버퍼	토끼 IgG는 인산염 완충액(pH 7.4, 150mM NaCl, 0.02% 아지다나트륨 및 50% 글리세롤)에 용해되어 있습니다.
정제	천성 크로마토그래피

적용

희석 비율	WB 1:500-1:1000, IHC 1:50-1:100, ICC/IF 1:50-1:200, IP 1:20-1:50
분자량	Calculated MW: 62 kDa; Observed MW: 70 kDa

항원 정보

유전자명	RELB
다른 이름	RELB; Transcription factor RelB; I-Rel
유전자 ID	5971
SwissProt ID	Q01201
면역원	인간 Rel B의 합성 펩타이드

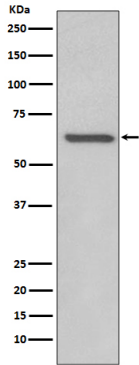
배경

핵자 $\text{kB}(\text{NF-}\mathbf{kB})/\text{Rel}$ 계열 전사 인자 중 및 면역에서 중요한 역할을 합니다. 이들은 종종 면역 분화, 세포 성장, 증식 및 세포 사멸 같은 다양한 생물학적 과정에 관여합니다.

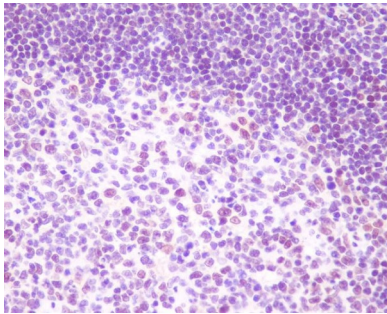
연구 분야

세포 생물학

이미지 데이터



Raji 세포 용도에 RelB 항체를 용이 RelB 의 유전 발현을 수행한다



RelB 항체는 용이 판독 판도 조직 면역화학 실험 용이 하는 고온 조건을 pH 6.0 용액 사용한다