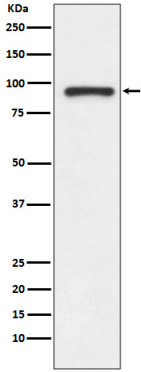


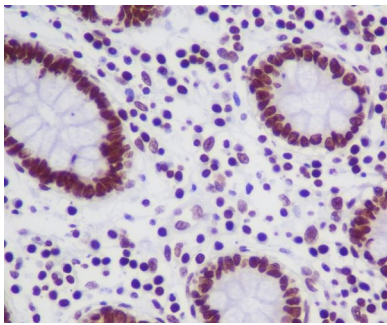
연구 분야

후유전학핵산염기

이미지 데이터



토아미제 항체 사용에 Jurkat 세포 용액에서 TOP1 의 위치를 분석을 수행한다.



TOP1 항체를 용액과 핀에이간 잘 조외면 조직화 분석 향인하여 고온 조외면 시를 pH 6.0 용액 사용했다.