

제품명: 인테그린 연결 ILK 토끼 다클론 항체

카탈로그 번호: APRab00090

연구용 전용

요약

설명	토끼다클론항체
숙주	토끼
적용	WB,IHC,ICC/IF,FC,IP
반응성	인간 쥐 생체
결합	비결합
변형	수정치 없음
아이소타입	IgG
클론성	다클론
형태	액체
농도	1mg/ml
Storage	Aliquot 하여 -20°C 에 보관(12 개월 유효). 냉동/해동 반복을 피하십시오.
Shipping	Ice bags
버퍼	토끼 IgG 는 인산염 완충액(pH 7.4, 150mM NaCl, 0.02% 아지다나 트롬 및 50% 글리세롤)에 용해되어 있습니다.
정제	천성 크로마토그래피

적용

희석 비율	WB 1:500-1:1000,IHC 1:50-1:100,ICC/IF 1:50-1:200,FC 1:50-1:100,IP 1:20-1:50
분자량	Calculated MW: 51 kDa; Observed MW: 51 kDa

항원 정보

유전자명	ILK
다른 이름	ILK; ILK1; ILK2; Integrin-linked protein kinase; 59 kDa serine/threonine-protein kinase; ILK-1; ILK-2; p59ILK
유전자 ID	3611
SwissProt ID	Q13418
면역원	인간 인테그린 연결 ILK 의 항원 펩타이드

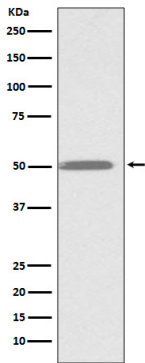
배경

인테그린 연결 키나제(ILK)는 인테그린 상호작용을 매개하는 세포-세포 접착, 세포-세포 접착 및 세포 운동에 관여하는 하위경로에 포함됩니다. ILK는 인테그린 PINCH(Nck2 를 통해 ILK 클러스터에 연결), CH-ILKBP 및 다른 상호작용을 통해 세포외기질(ECM)과 상호작용을 매개하여 세포에 연결하는 고분자 복합체입니다.

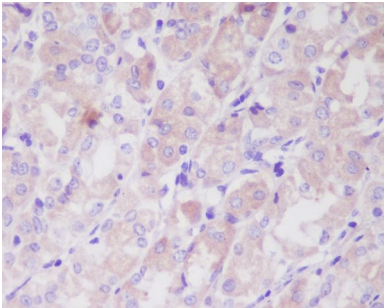
연구 분야

신호전달

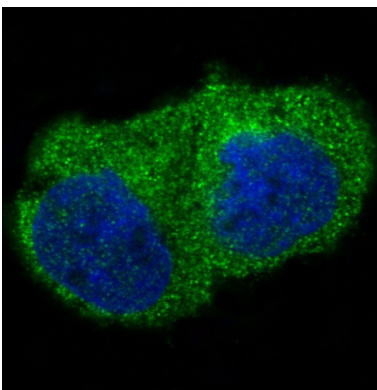
이미지 데이터



연쇄된 연결 ILK 항체 사용하여 K562 세포 용출액에 ILK 의 위치 단백질 분석을 수행했다.



과편에 포함된 인위적 조건에 대한 ILK 항체 용인 면역조직화 분석 항원 특이성 고온 조건 연구는 pH 6.0 용출을 사용했다.



ILK 항체 용어 293 에서 연쇄된 연결 ILK 의 면역 반응 분석을 수행했다.