

제품명: SMAC 토끼 다클론 항체

카탈로그 번호: APRab00086

연구용 전용

요약

설명	토끼 다클론 항체
숙주	토끼
적용	WB, IHC, ICC/IF, FC, IP
반응성	인간 췌장
결합	비결합
변형	수정치 없음
아이소타입	IgG
클론성	다클론
형태	액체
농도	1mg/ml
Storage	Aliquot 하여 -20°C 에 보관(12개월 유효). 냉동/해동 반복을 피하십시오.
Shipping	Ice bags
버퍼	토끼 IgG 는 안염완충액(pH 7.4, 150mM NaCl, 0.02% 아지다, 투름 및 50% 글리세롤)에 용해되어 있습니다.
정제	천성 크로마토그래피

적용

희석 비율	WB 1:500-1:1000, IHC 1:50-1:100, ICC/IF 1:50-1:200, FC 1:50-1:100, IP 1:20-1:50
분자량	Calculated MW: 27 kDa; Observed MW: 21 kDa

항원 정보

유전자명	DIABLO
다른 이름	SMAC; DFNA64; DIABLO; SMAC3
유전자 ID	56616
SwissProt ID	Q9NR28
면역원	인간 Smac/Diablo 의 항원 펩타이드

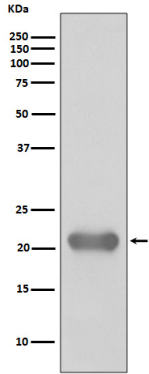
배경

Smac/Diablo 는 21kDa 크기의 유비퀴틴 리가아제 복합체에서 조절인자로 작용하는 다클론에 속하며, Smac/Diablo 는 유비퀴틴 리가아제 복합체(AP)에 대한 카탈리틱 활성을 갖는 것으로 알려져 있습니다. Smac/Diablo 와 AP 의 상호작용은 AP 가 카탈리틱 활성을 갖는 것을 억제합니다.

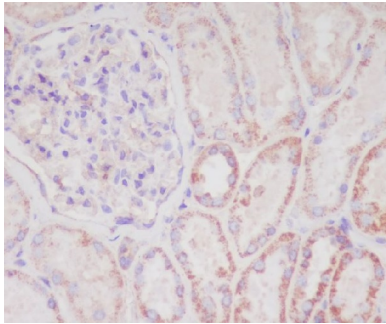
연구 분야

세포 생물학

이미지 데이터



SMAC 항체를 용해 Jurkat 세포 용출액에서 Smac/Diablo의 위치 단백질을 수행한다



과편미체와 가장 적어 Smac/Diablo 항체를 용해 조직화분을 하였다 항체는 고온 조건과 산도를 pH 6.0 용해 사용했다