

제품명: RDC1 토끼 다클론 항체

카탈로그 번호: APRab00084

연구용 전용

요약

설명	토끼 다클론 항체
숙주	토끼
적용	WB, FC
반응성	인간 쥐 생체
결합	비결합
변형	수정치 없음
아이소타입	IgG
클론성	다클론
형태	액체
농도	1mg/ml
Storage	Aliquot 하여 -20°C 에 보관(12개월 유효). 냉동/해동 반복을 피하십시오.
Shipping	Ice bags
버퍼	토끼 IgG는 인산염 완충액(pH 7.4, 150mM NaCl, 0.02% 아지다, 투름 및 50% 글리세롤)에 용해되어 있습니다.
정제	천성 크로마토그래피

적용

희석 비율	WB 1:500-1:1000, FC 1:50-1:100
분자량	Calculated MW: 41 kDa; Observed MW: 41 kDa

항원 정보

유전자명	ACKR3
다른 이름	RDC1; CXCR7; RDC-1; CMKOR1; CXC-R7; CXCR-7; GPR159
유전자 ID	57007
SwissProt ID	P25106
면역원	인간 GPCR RDC1의 항원 펩타이드

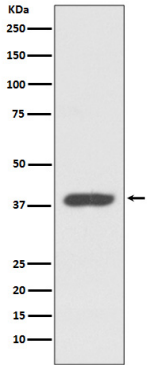
배경

CXCL12에 의해 세포 표면에서 CXCR4에 결합하여 조절 역할을 한다. 상반극성에 결합한다. 일부 HIV 분자에 대해 CXCR4와 함께 보조 수용체로 작용한다.

연구 분야

신약개발

이미지 데이터



RDC1 항를 사용하여 K562 세포 용출액에서 CXCR7 을 확인 할 수 있습니다.