

제품명: RPS20 토끼 다클론 항체

카탈로그 번호: APRab00083

연구용 전용

요약

설명	토끼 다클론 항체
숙주	토끼
적용	WB, IHC, ICC/IF
반응성	인간 쥐 생체
결합	비결합
변형	수정치 없음
아이소타입	IgG
클론성	다클론
형태	액체
농도	1mg/ml
Storage	Aliquot 하여 -20°C 에 보관(12개월 유효). 냉동/해동 반복을 피하십시오.
Shipping	Ice bags
버퍼	토끼 IgG는 인산염 완충액(pH 7.4, 150mM NaCl, 0.02% 아지다나트륨 및 50% 글리세롤)에 용해되어 있습니다.
정제	천성 크로마토그래피

적용

희석 비율	WB 1:500-1:1000, IHC 1:50-1:100, ICC/IF 1:50-1:200
분자량	Calculated MW: 13 kDa; Observed MW: 13 kDa

항원 정보

유전자명	RPS20
다른 이름	RPS20; 40S ribosomal protein S20
유전자 ID	6224
SwissProt ID	P60866
면역원	인간 RPS20의 합성 펩타이드

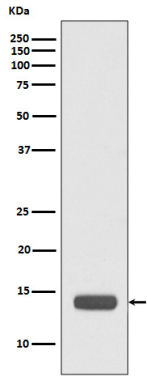
배경

RPS20은 40S 리보솜 단백질로 40S 소단위를 구성하는 단백질이다. 단백질 합성을 촉매하는 세포 기관인 리보솜은 40S 소단위와 60S 소단위로 구성되어 있다. 두 소단위는 4가지 종류의 rRNA와 80개의 구조적으로 별다른 단백질로 구성된다. RPS20은 510P 계열 리보솜 단백질에 속하며 세포질에 위치한다.

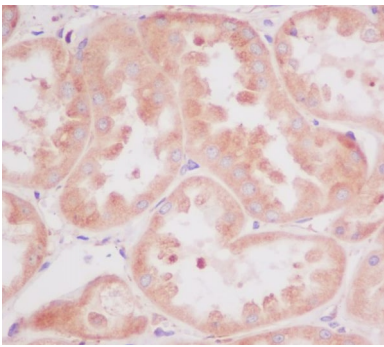
연구 분야

후염색화학실험

이미지 데이터



RPS20 항체를 사용하여 HeLa 세포 용출액에서 RPS20의 위치를 분석을 수행한다



파편에 포함된 신장 조직에 RPS20 항체를 이용한 조직화분을 하였다. 항원화제는 고염 농도의 구연산 용액 pH 6.0 용액을 사용하였다.