

제품명: Rb 토끼 다클론 항체
카탈로그 번호: APRab00081
연구용 전용

요약

설명	토끼 다클론 항체
숙주	토끼
적용	WB, IHC, ICC/IF, IP
반응성	인간
결합	비특이적
변형	수정되지 않음
아이소타입	IgG
클론성	다클론
형태	액체
농도	1mg/ml
Storage	Aliquot 하여 -20°C 에 보관(12개월 유효). 냉동/해동 반복을 피하십시오.
Shipping	Ice bags
버퍼	토끼 IgG는 인산염 완충액(pH 7.4, 150mM NaCl, 0.02% 아지드 나트륨 및 50% 글리세롤)에 용해되어 있습니다.
정제	천성 크로마토그래피

적용

희석 비율	WB 1:500-1:1000, IHC 1:50-1:100, ICC/IF 1:50-1:200, IP 1:20-1:50
분자량	Calculated MW: 106 kDa; Observed MW: 106 kDa

항원 정보

유전자명	RB1
다른 이름	RB1; Retinoblastoma-associated protein; p105-Rb; pRb; Rb; pp110
유전자 ID	5925
SwissProt ID	P06400
면역원	표적 단백질에 사용되는 항원 펩타이드

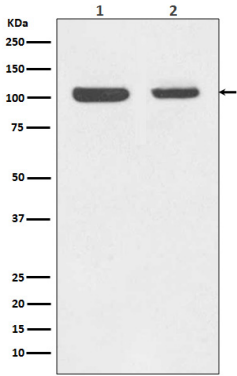
배경

CDK 억제제 유전자인 Rb 단백질은 세포 분열을 억제합니다. Rb 분해 및 이후 세포 분열은 사이클린 D-CDK4/6에 의한 초인산화에 따른 사이클린 E-CDK2에 의한 인산화에 의해 촉진됩니다. 또한 CDK/사이클린 복합체는 다른 여러 단백질과 상호작용하며, 생체에서는 사이클린 D1이 Ser780 인화에 결합합니다.

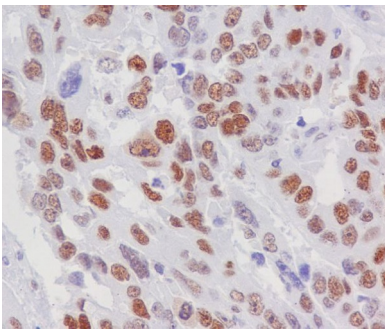
연구 분야

세포 생물학

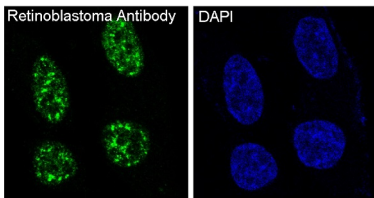
이미지 데이터



(1) Jurkat 용액 (2) MCF-7 용액에 Rb 항체를 사용한 망막세포종양에 대한 분석



망막세포종양에 용해된 폐인 배양 조직의 면역조직화 분석. 항원 특이성 과염색은 과염색 조건을 pH 6.0 용액 사용했다.



망막세포종양에 용해된 SH-SY5Y 세포에 Rb의 면역조직화 분석