

제품명: ATG7 토끼 다클론 항체

카탈로그 번호: APRab00080

연구용 전용

요약

설명	토끼 다클론 항체
숙주	토끼
적용	WB, IHC, ICC/IF, FC, IP
반응성	인간
결합	비결합
변형	수정치 없음
아이소타입	IgG
클론성	다클론
형태	액체
농도	1mg/ml
Storage	Aliquot 하여 -20°C 에 보관(12개월 유효). 냉동/해동 반복을 피하십시오.
Shipping	Ice bags
버퍼	토끼 IgG 는 인산염 완충액(pH 7.4, 150mM NaCl, 0.02% 아지드 나트륨 및 50% 글리세롤)에 용해되어 있습니다.
정제	천성 크로마토그래피

적용

희석 비율	WB 1:500-1:1000, IHC 1:50-1:100, ICC/IF 1:50-1:200, FC 1:50-1:100, IP 1:20-1:50
분자량	Calculated MW: 78 kDa; Observed MW: 78 kDa

항원 정보

유전자명	ATG7
다른 이름	hAGP7; Ubiquitin-activating enzyme E1-like protein; APG7L
유전자 ID	10533
SwissProt ID	O95352
면역원	인간 ATG7 의 항원 펩타이드

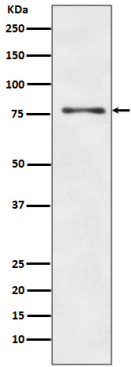
배경

자복소 단백질은 주로 효소 발효 및 자복소(Atg) 유전자로부터 자복소 형은 유전자 삽입 시 발생할 수 있다. Atg12 는 Atg5 와 공유 결합하여 자복소 소로 통합된다. 이 결합은 유전자 E1 유사 효소인 Atg7 과 E2 유사 효소인 Atg10 에 의해 매개된다.

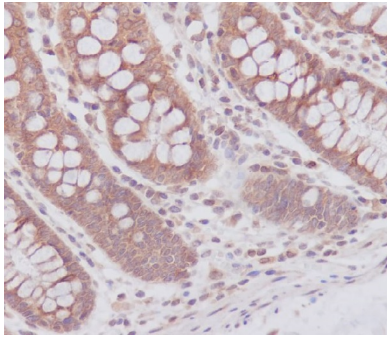
연구 분야

세포생물학

이미지 데이터



ATG7 항체를 사용하여 HepG2 세포에서 ATG7의 위치를 분석을 수행합니다.



과민에 민감한 조건에서 ATG7 항체를 면역조직화학 형색을 위한 고온 조건(예: 100°C)을 pH 6.0 용액 사용했다.