

**제품명:** 라딕신 토끼 다클론 항체

**카탈로그 번호:** APRab00079

연구용 전용

## 요약

설명	토끼 다클론 항체
숙주	토끼
적용	WB, IHC, ICC/IF, FC, IP
반응성	인간 췌장
결합	비결합
변형	수정치 없음
아이소타입	IgG
클론성	다클론
형태	액체
농도	1mg/ml
Storage	Aliquot 하여 $-20^{\circ}\text{C}$ 에 보관(12 개월 유효). 냉동/해동 반복을 피하십시오.
Shipping	Ice bags
버퍼	토끼 IgG 는 인산염 완충액(pH 7.4, 150mM NaCl, 0.02% 아지다, 투름 및 50% 글리세롤)에 용해되어 있습니다.
정제	천성 크로마토그래피

## 적용

희석 비율	WB 1:500-1:1000, IHC 1:50-1:100, ICC/IF 1:50-1:200, FC 1:50-1:100, IP 1:20-1:50
분자량	Calculated MW: 69 kDa; Observed MW: 80 kDa

## 항원 정보

유전자명	RDX
다른 이름	RDX; Radixin
유전자 ID	5962
SwissProt ID	P35241
면역원	인간 라딕신 항원 펩타이드

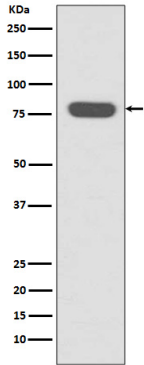
## 배경

이 항체는 라딕신의 특정 부분이 세포에 결합하는 데 중요한 역할을 합니다.

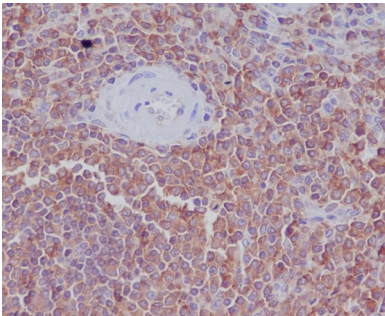
## 연구 분야

신호전달

## 이미지 데이터



HeLa 세포 용출액에서 리신 항체를 사용하여 단백질 분리를 수행했다.



과민에 민감한 세포의 면역조직화학을 리신 항체로 용해했다. 항원복합체는 고염 조건(구연산 용액 pH 6.0) 용출시켰다.