

제품명: CTNNA1 토끼 다클론 항체

카탈로그 번호: APRab00078

연구용 전용

요약

설명	토끼 다클론 항체
숙주	토끼
적용	WB, IHC, ICC/IF, FC, IP
반응성	인간 쥐 생체
결합	비결합
변형	수정치 없음
아이소타입	IgG
클론성	다클론
형태	액체
농도	1mg/ml
Storage	Aliquot 하여 -20°C 에 보관(12개월 유효). 냉동/해동 반복을 피하십시오.
Shipping	Ice bags
버퍼	토끼 IgG는 인산염 완충액(pH 7.4, 150mM NaCl, 0.02% 아지드, 투름 및 50% 글세롤)에 용해되어 있습니다.
정제	천성 크로마토그래피

적용

희석 비율	WB 1:500-1:1000, IHC 1:50-1:100, ICC/IF 1:50-1:200, FC 1:50-1:100, IP 1:20-1:50
분자량	Calculated MW: 100 kDa; Observed MW: 100 kDa

항원 정보

유전자명	CTNNA1
다른 이름	Catenin alpha-1; Alpha E-catenin; Cadherin-associated protein; Renal carcinoma antigen NY-REN-13
유전자 ID	1495
SwissProt ID	P35221
면역원	인간 알파 1 캐틴인 항원 펩타이드

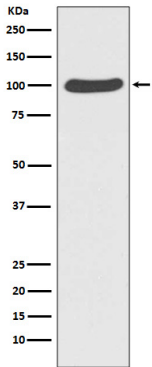
배경

접합은 세포-세포 접합을 형성하는 중요한 구조 단백질로, 조직의 안정성 및 구조에 중요한 역할을 합니다. 접합은 세포-세포 접합 단백질로 구성되어 있으며, 이 단백질은 결합에 주로 인산염 완충액에 용해되어 있습니다.

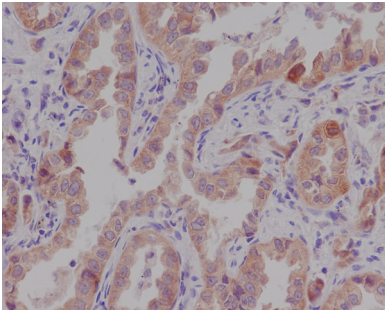
연구 분야

세포 생물학

이미지 데이터



CTNNA1 항을 사용하여 HeLa 세포 용출액에 카타나일레1의 위치 단백질 분석을 수행했다.



과민에 포된 인 과민 조건에 카타나일레1 항을 이용한 면역조직화학 분석은 과민 조건에 과민을 pH 6.0 용출을 사용했다.