

제품명: 코르탁틴 토끼 다클론 항체

카탈로그 번호: APRab00077

연구용 전용

요약

설명	토끼 다클론 항체
숙주	토끼
적용	WB, IHC, ICC/IF, FC, IP
반응성	인간 쥬생체
결합	비결합
변형	수정치 없음
아이소타입	IgG
클론성	다클론
형태	액체
농도	1mg/ml
Storage	Aliquot 하여 -20°C 에 보관(12개월 유효). 냉동/해동 반복을 피하십시오.
Shipping	Ice bags
버퍼	토끼 IgG는 인산염 완충액(pH 7.4, 150mM NaCl, 0.02% 아지다나트륨 및 50% 글리세롤)에 용해되어 있습니다.
정제	천성 크로마토그래피

적용

희석 비율	WB 1:500-1:1000, IHC 1:50-1:100, ICC/IF 1:50-1:200, FC 1:50-1:100, IP 1:20-1:50
분자량	Calculated MW: 62 kDa; Observed MW: 80 kDa

항원 정보

유전자명	CTTN
다른 이름	CTTN; EMS1; Src substrate cortactin; Amplixin; Oncogene EMS1
유전자 ID	2017
SwissProt ID	Q14247
면역원	인간 코르탁틴 합성 펩타이드

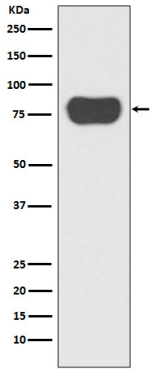
배경

코르탁틴 세포 이동 중 인 세포를 조절하는 데 관여하는 세포골격 단백질이다. 세포 이동과 세포-세포 접착에 관여한다. 코르탁틴은 여러 말초 단백질인 F-액틴에서 Arp2/3 및 WASP 복합체와 결합한다.

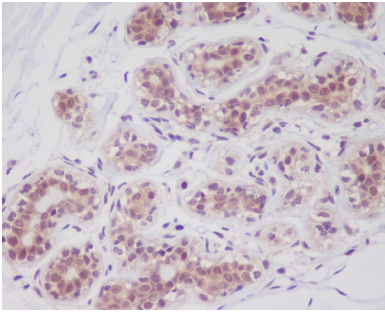
연구 분야

신약개발

이미지 데이터



코티항체를 사용하여 HeLa 세포 용출액에서 코티를 웨스턴 블롯 분석함.



코티항체를 용액과 핀포인트가 염색 조직의 면역조직화학 분석 항원 특이성을 고온 조건에서 pH 6.0 용액 사용했다.