

**제품명:** 사이토크롬 C 토끼 다클론 항체

**카탈로그 번호:** APRab00073

연구용 전용

## 요약

설명	묘다클론항체
숙주	묘
적용	WB,IHC,IP
반응성	인, 쥐 생체
결합	비결합
변형	수정치 없음
아이소타입	IgG
클론성	다클론
형태	액체
농도	1mg/ml
Storage	Aliquot 하여 $-20^{\circ}\text{C}$ 에 보관(12 개월 유효). 냉동/해동 반복을 피하십시오.
Shipping	Ice bags
버퍼	묘 IgG 는 안염완충액(pH 7.4, 150mM NaCl, 0.02% 아지다 트롬 및 50% 글세롤)에 용해되어 있습니다.
정제	천성 크로마토그래피

## 적용

희석 비율	WB 1:500-1:1000, IHC 1:50-1:100, IP 1:20
분자량	Calculated MW: 12 kDa; Observed MW: 15 kDa

## 항원 정보

유전자명	CYCS
다른 이름	CYCS; CYC; Cytochrome c
유전자 ID	54205
SwissProt ID	P99999
면역원	인 사이토크롬 C 의 합성 펩타이드

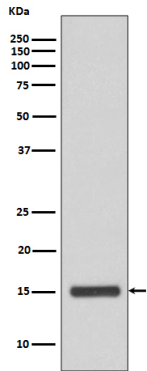
## 배경

CYCS 는 전자 원단 단백질이다. 사이토크롬 c 핵외 산화 환원 효소인 사이토크롬 c 1 소위 핵외 단백질이다. 이 단백질은 이 전질서 및 다양한 질환에서 사이토크롬 c 의 발현이 증가한다.

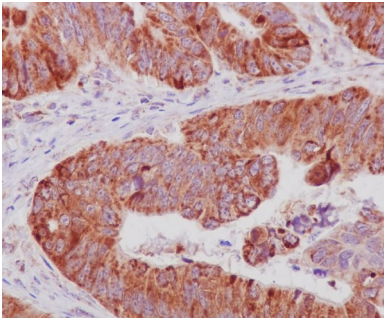
## 연구 분야

삼할계

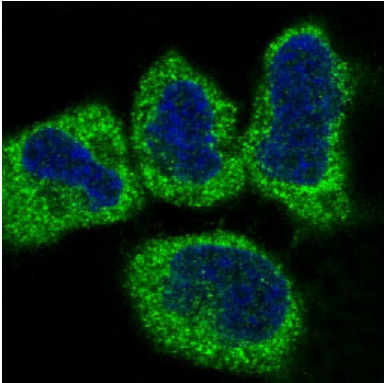
## 이미지 데이터



HeLa 세포용에서 시투롬C 항체를 사용하여 시투롬C를 웨스턴 블롯 분석했다.



과편미체판이 결합 조건에서 시투롬C 항체를 염색 후 분석. 항원 부는 고온 조건에서 시투롬C pH 6.0 용액을 사용했다.



시투롬C 항체를 염색한 HeLa 세포의 시투롬C 면역형광 분석.