

제품명: STK3 토끼 다클론 항체

카탈로그 번호: APRab00072

연구용 전용

요약

설명	토끼 다클론 항체
숙주	토끼
적용	WB, IHC, IP
반응성	인간 췌장
결합	비결합
변형	수정치 없음
아이소타입	IgG
클론성	다클론
형태	액체
농도	1mg/ml
Storage	Aliquot 하여 -20°C 에 보관(12개월 유효). 냉동/해동 반복을 피하십시오.
Shipping	Ice bags
버퍼	토끼 IgG는 인산염 완충액(pH 7.4, 150mM NaCl, 0.02% 아세트산) 및 50% 글리세롤에 용해되어 있습니다.
정제	천성 크로마토그래피

적용

희석 비율	WB 1:500-1:1000, IHC 1:50-1:100, IP 1:20-1:50
분자량	Calculated MW: 56 kDa; Observed MW: 56 kDa

항원 정보

유전자명	STK3
다른 이름	STK3; Mess1; MST-2; MST2; Serine/threonine kinase 3; KRS1; STE20-like kinase MST2
유전자 ID	6788
SwissProt ID	Q13188
면역원	인간 STK3의 합성 펩타이드

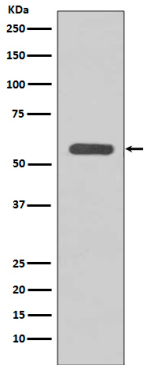
배경

스트레스에 의해 활성화되는 세포 열유도 키나제(ERK)에 의해 조절되는 후속 단백질은 유핵 DNA 단편을 유합하는 세포 증식 억제 단백질의 주요 구성 요소입니다. 이 경로의 하류 키나제 반응은 구성적 STK3/MST2 및 STK4/MST1은 조절 단백질 SAV1과 복합체를 형성하여 LATS1/2를 인산화 및 활성화시키고 LATS1/2는 조절 단백질 MOB1과 복합체를 형성하여 YAP1 중간 단백질 WWTR1/TAZ를 인산화 및 활성화시킵니다.

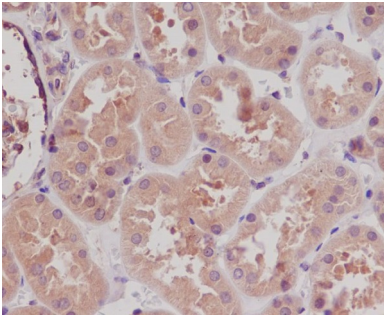
연구 분야

세포 생물학

이미지 데이터



STK3 항를 사용하여 HeLa 세포 용출액에서 STK3의 위치 단백질 분석을 수행합니다.



파편에 포함된 조직 조각에 STK3 항를 0.5% 농도로 염색하는 분석을 수행했다. 항인화하는 고압은 조직의 pH 6.0 용액을 사용했다.