

제품명: 웨도 1 토끼 다클론 항체

카탈로그 번호: APRab00069

연구용 전용

요약

설명	토끼 다클론 항체
숙주	토끼
적용	WB, ICC/IF, IP
반응성	인슐린
결합	비결합
변형	수정되지 않음
아이소타입	IgG
클론성	다클론
형태	액체
농도	1mg/ml
Storage	Aliquot 하여 -20°C 에 보관(12 개월 유효). 냉동/해동 반복을 피하십시오.
Shipping	Ice bags
버퍼	토끼 IgG 는 인슐린 항체 용액(pH 7.4, 150mM NaCl, 0.02% 아세트산, 5% 글리세롤)에 포함되어 있습니다.
정제	천성 크로마토그래피

적용

희석 비율	WB 1:500-1:1000, ICC/IF 1:50-1:200, IP 1:20-1:50
분자량	Calculated MW: 39 kDa; Observed MW: 39 kDa

항원 정보

유전자명	ISL1
다른 이름	ISL1; Insulin gene enhancer protein ISL-1; Islet-1
유전자 ID	3670
SwissProt ID	P61371
면역원	인슐린-1 의 재조합 단백질

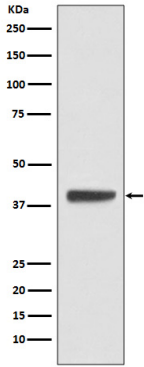
배경

ISL1 (ISL1 전사 인자, LIM/호메오도메인 LIM/호메오도메인 결합 전사 인자)은 ISL1 은 인슐린 생성을 위한 여러 유전자에 결합하여 인슐린 생성에 중요한 역할을 할 수 있습니다. 특정 세포 유형에 대한 역할을 하며, 운동 신경 세포 생성에 필수적입니다. Islet-1 발현은 신경 세포 집단을 정의하며, 정적인 상태와 비정적인 상태에 필수적입니다.

연구 분야

신경학

이미지 데이터



Islet 1 항을 사용하여 K562 세포 용출액에서 Islet 1 에 대한 단백질을 분석을 수행했다.