

제품명: CD3 엡실론 토끼 다클론 항체

카탈로그 번호: APRab00067

연구용 전용

요약

설명	토끼 다클론 항체
숙주	토끼
적용	WB, IHC, FC, IP
반응성	인간
결합	비결합
변형	수정되지 않음
아이소타입	IgG
클론성	다클론
형태	액체
농도	1mg/ml
Storage	Aliquot 하여 -20°C 에 보관(12개월 유효). 냉동/해동 반복을 피하십시오.
Shipping	Ice bags
버퍼	토끼 IgG는 인산염 완충액(pH 7.4, 150mM NaCl, 0.02% 아지다나트륨 및 50% 글리세롤)에 용해되어 있습니다.
정제	천성 크로마토그래피

적용

희석 비율	WB 1:500-1:1000, IHC 1:50-1:100, FC 1:50-1:100, IP 1:20-1:50
분자량	Calculated MW: 23 kDa; Observed MW: 23 kDa

항원 정보

유전자명	CD3E
다른 이름	CD3E; T3E; T-cell surface glycoprotein CD3 epsilon chain; T-cell surface antigen T3/Leu-4 epsilon chain; CD3e
유전자 ID	916
SwissProt ID	P07766
면역원	인간 CD3 엡실론 항체 펩타이드

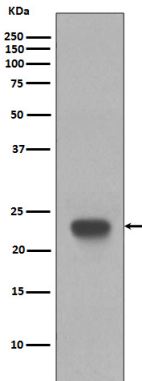
배경

CD3 복합체는 T 세포를 매개한다. T 세포 수용체(TCR)를 통해 항원-펩타이드 복합체와 결합하여 T 세포를 활성화한다. 이 복합체는 T 세포의 TCR과 직접 결합하는 중요한 단백질인 CD3(Cluster of Differentiation 3)에 의해 구성된다. CD3는 ζ , γ , ϵ , δ 의 네 가지 폴리펩타이드로 구성된다.

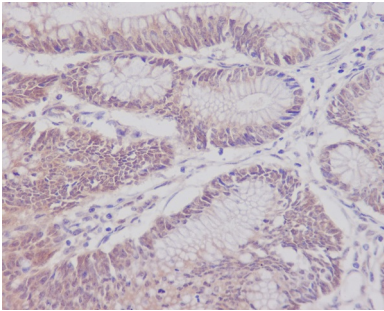
연구 분야

면역학

이미지 데이터



CD3 앵클항체를 사용하여 Jurkat 세포 용출액에 CD3 앵클의 위치를 분석을 수행했다.



CD3 앵클항체를 이용하여 파킨슨병이 장암 조직에 면역조직화학 분석 항원 복제는 고온 조직의 균형을 pH 6.0 용액을 사용했다.