

제품명: DYNLL1 토끼 다클론 항체

카탈로그 번호: APRab00064

연구용 전용

요약

설명	토끼 다클론 항체
숙주	토끼
적용	WB, IHC, ICC/IF, IP
반응성	인간 췌장
결합	비결합
변형	수정치 없음
아이소타입	IgG
클론성	다클론
형태	액체
농도	1mg/ml
Storage	Aliquot 하여 -20°C 에 보관(12개월 유효). 냉동/해동 반복을 피하십시오.
Shipping	Ice bags
버퍼	토끼 IgG는 인산염 완충액(pH 7.4, 150mM NaCl, 0.02% 아지드 나트륨 및 50% 글리세롤)에 용해되어 있습니다.
정제	천성 크로마토그래피

적용

희석 비율	WB 1:500-1:1000, IHC 1:50-1:100, ICC/IF 1:50-1:200, IP 1:20-1:50
분자량	Calculated MW: 10 kDa; Observed MW: 10 kDa

항원 정보

유전자명	DYNLL1
다른 이름	LC8; PIN; DLC1; DLC8; LC8a; DNCL1; hdlc1; DNCLC1
유전자 ID	8655
SwissProt ID	P63167
면역원	인간 DYNLL1의 인공 펩타이드

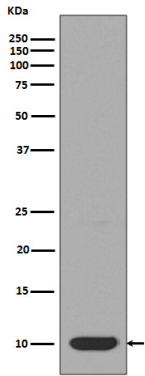
배경

세질 단백질 복합체와 비핵심 구조 요소 중 하나인 다클론 항체 및 인간 기능적 단백질에 결합하는 것으로 입증되었습니다. 세질 단백질은 세포 기관의 세포 내 행동을 위한 한도 역할을 합니다. 또한 세포 골격 구조의 공간 분포를 변화시켜 유지하는 데 관할 수 있습니다.

연구 분야

세포 생물학

이미지 데이터



DYNLL1 항을 사용하여 HeLa 세포 용출물에 DYNLL1의 위치를 분석을 수행합니다.