

제품명: 라민 B 수용체 토끼 다클론 항체

카탈로그 번호: APRab00063

연구용 전용

요약

설명	토끼 다클론 항체
숙주	토끼
적용	WB, IHC, ICC/IF, IP
반응성	인간 쥐
결합	비결합
변형	수정치 없음
아이소타입	IgG
클론성	다클론
형태	액체
농도	1mg/ml
Storage	Aliquot 하여 -20°C 에 보관(12 개월 유효). 냉동/해동 반복을 피하십시오.
Shipping	Ice bags
버퍼	토끼 IgG 는 인산염 완충액(pH 7.4, 150mM NaCl, 0.02% 아세트산) 및 50% 글리세롤에 용해되어 있습니다.
정제	천성 크로마토그래피

적용

희석 비율	WB 1:500-1:1000, IHC 1:50-1:100, ICC/IF 1:50-1:200, IP 1:20-1:50
분자량	Calculated MW: 71 kDa; Observed MW: 71 kDa

항원 정보

유전자명	LBR
다른 이름	PHA; LMN2R; TDRD18; DHCR14B; LBR
유전자 ID	3930
SwissProt ID	Q14739
면역원	인간 라민 B 수용체 항원 펩타이드

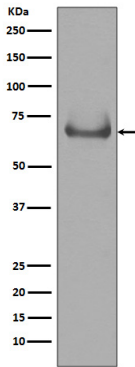
배경

이 유전자 코딩 단백질은 ERG4/ERG24 계열에 속한다. 단백질은 핵막에 위치하며 미토콘드리아 외막에 있는 역할을 한다. 또한 라민 B 세포 생존을 매개할 수 있다. 이 유전자 돌연변이는 생체 체형 유전자 결함 HEM/그린과 관련이 있다. 이 유전자에서는 대체 스플라이싱이 여러 동형 단백질을 코딩하는 두 가지 변체를 확립한다.

연구 분야

태양세포

이미지 데이터



Jurkat 세포에서 Lamin B 수형항체를 사용하여 Lamin B 수형에 의해 단백질 분리를 수행했다