

제품명: ATP 시트르산 분해효소 토끼 다클론 항체

카탈로그 번호: APRab00062

연구용 전용

요약

설명	토끼 다클론 항체
숙주	토끼
적용	WB, IHC, ICC/IF, FC, IP
반응성	인간 쥐 생체
결합	비결합
변형	수정되지 않음
아이소타입	IgG
클론성	다클론
형태	액체
농도	1mg/ml
Storage	Aliquot 하여 -20°C 에 보관(12개월 유효). 냉동/해동 반복을 피하십시오.
Shipping	Ice bags
버퍼	토끼 IgG는 인산염 완충액(pH 7.4, 150mM NaCl, 0.02% 아지다, 투름 및 50% 글리세롤)에 용해되어 있습니다.
정제	천성 크로마토그래피

적용

희석 비율	WB 1:500-1:1000, IHC 1:50-1:100, ICC/IF 1:50-1:200, FC 1:50-1:100, IP 1:20-1:50
분자량	Calculated MW: 121 kDa; Observed MW: 121 kDa

항원 정보

유전자명	ACLY
다른 이름	ACLY; ATP-citrate synthase; ATP-citrate; pro-S-) -lyase; ACL; Citrate cleavage enzyme
유전자 ID	47
SwissProt ID	P53396
면역원	표적 단백질에 사용되는 항원 펩타이드

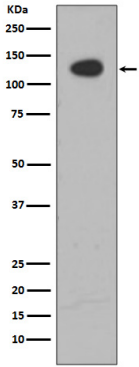
배경

ATP 시트르산 분해효소는 여러 조직에서 질리아세틸 CoA 합성을 담당하는 주요 효소입니다. 이 효소는 길기에는 평균 분자량이 121 kDa (140,000)입니다. 시트르산 CoA 루터 아세틸 CoA와 옥살아세트산을 생성하는 반응을 촉매하며, 이 과정에서 ATP는 ADP와 인산으로 가수분해됩니다. 생물의 아세틸 CoA는 지방산 및 콜레스테롤 생성 등 여러 중요한 생리 과정에 관여합니다.

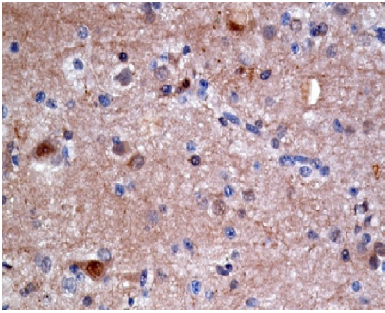
연구 분야

신호전달

이미지 데이터



ATP 시트린분해소항체를 사용하여 HeLa 세포 용출액에서 ATP 시트린분해소의 위치 단백질을 수행한다.



과산화물염색 조건에서 ATP 시트린분해소항체를 이용한 조직화분을 하였다. 항원복합체는 과산화물염색 조건에서 시트린분해소 pH 6.0 용출액 사용하였다.