

**제품명: FLI1** 토끼 다클론 항체

**카탈로그 번호: APRab00060**

연구용 전용

## 요약

설명	토끼 다클론 항체
숙주	토끼
적용	WB, IHC
반응성	인간 쥐
결합	비결합
변형	수정치 없음
아이소타입	IgG
클론성	다클론
형태	액체
농도	1mg/ml
Storage	Aliquot 하여 $-20^{\circ}\text{C}$ 에 보관(12 개월 유효). 냉동/해동 반복을 피하십시오.
Shipping	Ice bags
버퍼	토끼 IgG 는 인산염 완충액(pH 7.4, 150mM NaCl, 0.02% 아세트산 및 50% 글리세롤)에 용해되어 있습니다.
정제	천성 크로마토그래피

## 적용

희석 비율	WB 1:500-1:1000, IHC 1:50-1:100
분자량	Calculated MW: 51 kDa; Observed MW: 51 kDa

## 항원 정보

유전자명	FLI1
다른 이름	FLI1; Friend leukemia integration 1 transcription factor; Proto-oncogene Fli-1; Transcription factor ERGB
유전자 ID	2313
SwissProt ID	Q01543
면역원	인간 FLI1 의 항원 펩타이드

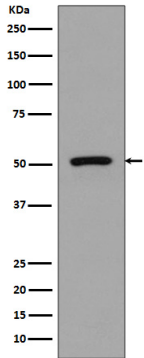
## 배경

FLI1 은 세포주 전사 인자입니다. 5'-C[CA]GGAAGT-3' DNA 서열을 인식합니다. ETS 계열에 속하며, 중량 단백질 ETV6/TEL1 과 종종 결합할 수 있습니다. 단백질 대체를 이질종 해두기 형질 생성한다.

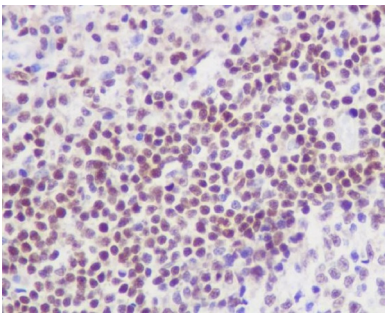
## 연구 분야

세포 생물학

## 이미지 데이터



FLI1 항체를 사용하여 Jurkat 세포 용출액에서 FLI1의 위치 단백질 분리를 수행했습니다.



파편에 포함된 모든 세포에서 FLI1 항체를 사용하여 조직화 분석을 수행했습니다. 항원 화학은 고온 조건(인산염 pH 6.0 용액)을 사용했습니다.