

제품명: Hsp90 알파/베타 토끼 다클론 항체

카탈로그 번호: APRab00057

연구용 전용

요약

설명	토끼 다클론 항체
숙주	토끼
적용	WB, IHC, ICC/IF, FC, IP
반응성	인간 쥐 생체
결합	비결합
변형	수정되지 않음
아이소타입	IgG
클론성	다클론
형태	액체
농도	1mg/ml
Storage	Aliquot 하여 -20°C 에 보관(12 개월 유효). 냉동/해동 반복을 피하십시오.
Shipping	Ice bags
버퍼	토끼 IgG 는 인산염 완충액(pH 7.4, 150mM NaCl, 0.02% 아지다나 트롬 및 50% 글리세롤)에 용해되어 있습니다.
정제	천성 크로마토그래피

적용

희석 비율	WB 1:500-1:1000, IHC 1:50-1:100, ICC/IF 1:50-1:200, FC 1:50-1:100, IP 1:20-1:50
분자량	Calculated MW: 85 kDa; Observed MW: 90 kDa

항원 정보

유전자명	HSP90AA1/HSP90AB1 HSP90AA1; HSP90A; HSPC1; HSPCA; Heat shock protein HSP 90-alpha; Heat shock 86 kDa;
다른 이름	HSP 86; HSP86; Renal carcinoma antigen NY-REN-38; HSP90AB1; HSP90B; HSPC2; HSPCB; Heat shock protein HSP 90-beta; HSP 90; Heat shock 84 kDa; HSP 84; HSP84
유전자 ID	3320/3326
SwissProt ID	P07900/P08238
면역원	-

배경

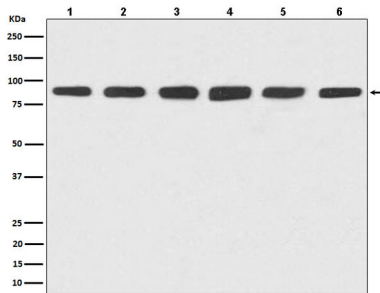
특정 조건에서 세포가 스트레스를 받으면 분자 샤퐀론을 생성하여 세포가 스트레스에 적응하도록 돕는다. ATPase 활성을 가진 분자 샤퐀론은 세포가 스트레스에 적응하는 데 중요한 역할을 한다.

로 구성되어 있습니다.

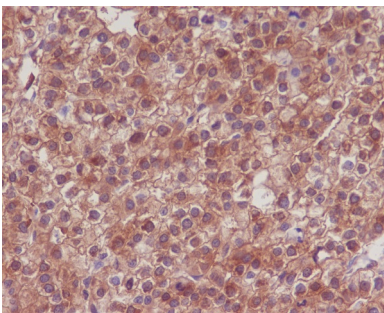
연구 분야

신약개발

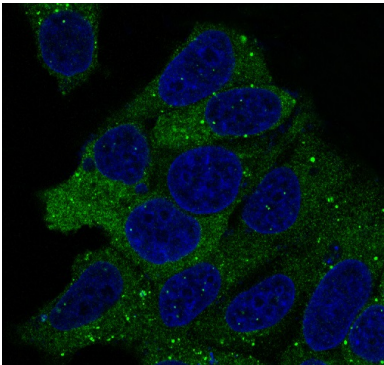
이미지 데이터



(1) HeLa 용액 (2) Jurkat 용액 (3) RAW264.7 용액 (4) NIH/3T3 용액 (5) PC-12 용액 (6) C6 용액에서 Hsp90 알파 배양 용액에서 Hsp90의 위치를 분석



과편에 포된 인간 암 조직에 Hsp90 항체를 이용한 면역조직화 분석을 수행했다. 항원 특이성은 고염 농도의 염색 조건에서 pH 6.0 용액을 사용했다.



Hsp90 항체를 이용한 HeLa 세포 내 Hsp90 알파 배양 면역형광 분석