

**제품명: Rab5** 토끼 다클론 항체

**카탈로그 번호: APRab00055**

연구용 전용

## 요약

설명	토끼 다클론 항체
숙주	토끼
적용	WB, IHC
반응성	인간 쥐 생체
결합	비결합
변형	수정치 없음
아이소타입	IgG
클론성	다클론
형태	액체
농도	1mg/ml
Storage	Aliquot 하여 $-20^{\circ}\text{C}$ 에 보관(12 개월 유효). 냉동/해동 반복을 피하십시오.
Shipping	Ice bags
버퍼	토끼 IgG 는 인산염 완충액(pH 7.4, 150mM NaCl, 0.02% 아지다, 트롬 및 50% 글리세롤)에 용해되어 있습니다.
정제	천성 크로마토그래피

## 적용

희석 비율	WB 1:500-1:1000, IHC 1:50-1:100
분자량	Calculated MW: 24 kDa; Observed MW: 24 kDa

## 항원 정보

유전자명	RAB5A
다른 이름	RAB5A; RAB5; RAS associated protein RAB5A; Ras related protein Rab 5A
유전자 ID	5868
SwissProt ID	P20339
면역원	인간 Rab5 의 합성 펩타이드

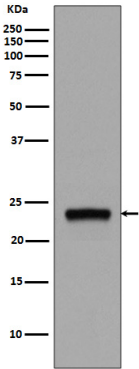
## 배경

Rab5 는 소형 Rab GTPase 인 Ras 슈퍼패밀리 구성원입니다. Rab5 는 세포막의 인출에 의해 초기 인시투소좀 포획을 위한 조절 역할을 합니다. Rab5 의 GTP/GDP 상태의 규칙적인 전환은 인시투소좀의 여러 단계에서 속제 조절로 필수적인 역할을 합니다.

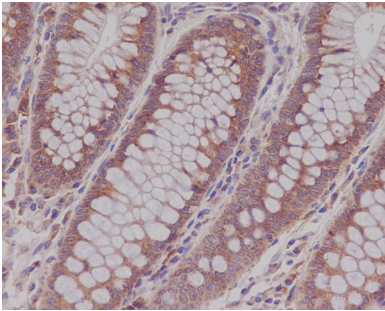
## 연구 분야

태양세포마커

## 이미지 데이터



Rab5 항체를 사용하여 MCF-7 세포 용출액에 Rab5 의 위치 단백질을 수행한다.



Rab5 항체를 사용하여 핀코어인 장 조직의 면역조직화 분석 항원 특이성 고온 조건을 pH 6.0 용액을 사용했다.