

제품명: LC3A 토끼 다클론 항체

카탈로그 번호: APRab00054

연구용 전용

요약

설명	토끼 다클론 항체
숙주	토끼
적용	WB, IHC, ICC/IF, FC, IP
반응성	인간 쥐 생체
결합	비결합
변형	수정치 없음
아이소타입	IgG
클론성	다클론
형태	액체
농도	1mg/ml
Storage	Aliquot 하여 -20°C 에 보관(12개월 유효). 냉동/해동 반복을 피하십시오.
Shipping	Ice bags
버퍼	토끼 IgG 는 인산염 완충액(pH 7.4, 150mM NaCl, 0.02% 아지드 나트륨 및 50% 글리세롤)에 용해되어 있습니다.
정제	천성 크로마토그래피

적용

희석 비율	WB 1:500-1:1000, IHC 1:50-1:100, ICC/IF 1:50-1:200, FC 1:50-1:100, IP 1:20-1:50
분자량	Calculated MW: 14 kDa; Observed MW: 14 kDa

항원 정보

유전자명	MAP1LC3A
다른 이름	Microtubule-associated proteins 1A/1B light chain 3A; Autophagy-related protein LC3 A; Autophagy-related ubiquitin-like modifier LC3 A; MAP1 light chain 3-like protein 1; MAP1A/MAP1B light chain 3 A; MAP1A/MAP1B LC3 A; Microtubule-associated protein 1 light chain 3 alpha
유전자 ID	84557
SwissProt ID	Q9H492
면역원	인간 MAP1LC3A 의 항원 펩타이드

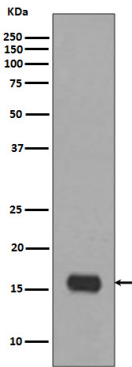
배경

자복표지인 LC3(Light Chain 3)는 원핵세포의 단백질 A 및 B(MAP1LC3)의 하위단위이며, 이후 자복에 중화효소인 Apg8/Aut7/Cvt5 와 유사성을 갖는 것으로 밝혀졌다. 세 가지인 LC3 동형 단백질(LC3A, LC3B, LC3C)은 자복 과정에서 변형 변화를 거친다. LC3는 합성 직후 가용성 형태에서 자복된 LC3-I 형태를 생성한다.

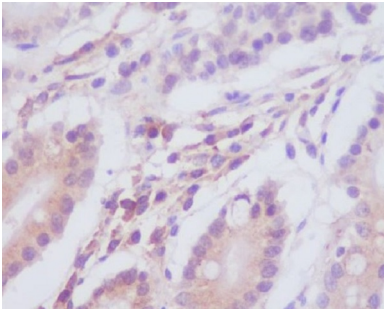
연구 분야

신진대사

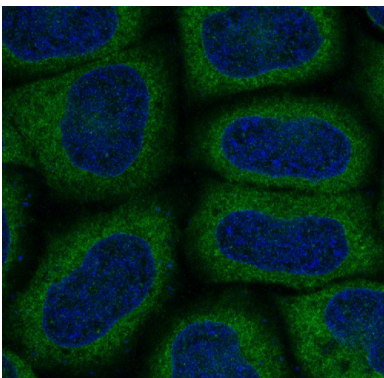
이미지 데이터



LC3A 항체를 사용하여 HeLa 세포 용출액에서 LC3A를 확인하는 Western blot 분석 결과



표면 면역조직화학 분석에 LC3A 항체를 이용한 면역조직화 분석을 수행했다. 항원 복제는 고압 온도 조건에서 1시간 동안 pH 6.0 용액을 사용했다.



LC3A 항체를 사용한 HeLa 세포 내 LC3A의 면역형광 분석